

Flash Inmobiliario México

México

For English see below

Construcción sube otro escalón e impulsa el empleo

- Construcción crece durante los 5 meses del año al igual que su fuerza laboral
- La actividad en la construcción crece por debajo de la economía
- Mantenemos la expectativa de avance con incrementos menores

Durante mayo, la actividad en la construcción creció 4.5% anual y cayó 0.7% mensual

En los cinco meses que van de este año, la actividad industrial de la construcción aumenta a tasas mayores al 4%. En este periodo, la construcción promedia una tasa de crecimiento de 4.9% anual; y en mayo se observa la menor tasa del periodo. En la comparación mensual, se presenta una disminución de 0.7% respecto a abril en la serie desestacionalizada. Los tres componentes de la construcción crecieron a tasas similares. La edificación presentó una tasa anualizada de 4.1%, la obra civil 4.9% y los trabajos especializados crecieron 5% anual durante mayo.

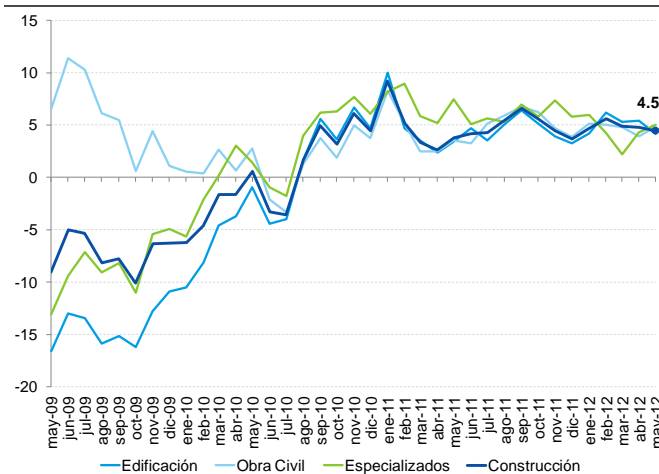
Por segunda vez en el año, la construcción crece menos que la economía

Comparado contra el IGAE, el desempeño de la construcción medidas a través de la actividad industrial, fue ligeramente menor que el de la economía nacional. En abril, el IGAE creció a una tasa anual de 5.3% en su serie desestacionalizada, mientras que la construcción creció 4.6% en los mismos términos. Aun cuando en dos de los cuatro meses, la construcción avanza menos que la economía nacional, la diferencia ha sido menor un punto porcentual.

La construcción seguirá creciendo

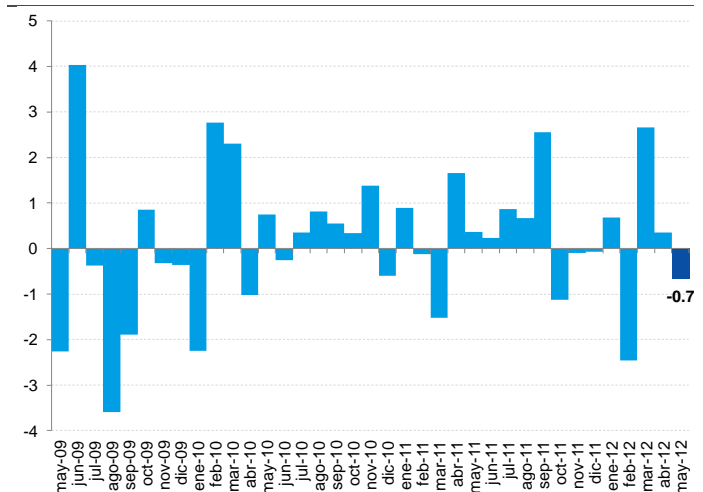
Los indicadores oportunos también siguen en ascenso. El empleo en la construcción registrado en el IMSS creció en abril 6.5% en tasa anual, dos puntos por arriba del empleo total. El volumen de ventas del cemento se desaceleró y el concreto sigue en terreno negativo. De la tendencia observada en la actividad industrial y del comportamiento de los indicadores oportunos, esperamos que la construcción siga creciendo en lo que resta del año, pero con tasas menores.

Gráfica 1
Actividad Industrial: Construcción y sus componentes
Variación % anual



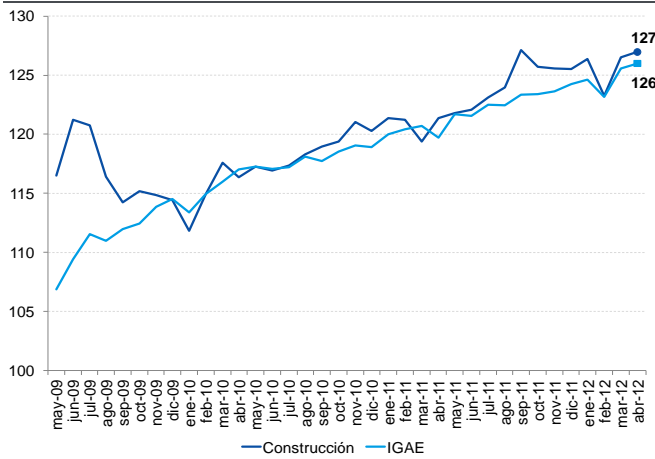
Fuente: BBVA Research con datos de la Actividad Industrial, INEGI (serie original)

Gráfica 2
Actividad Industrial: Construcción
Variación % mensual



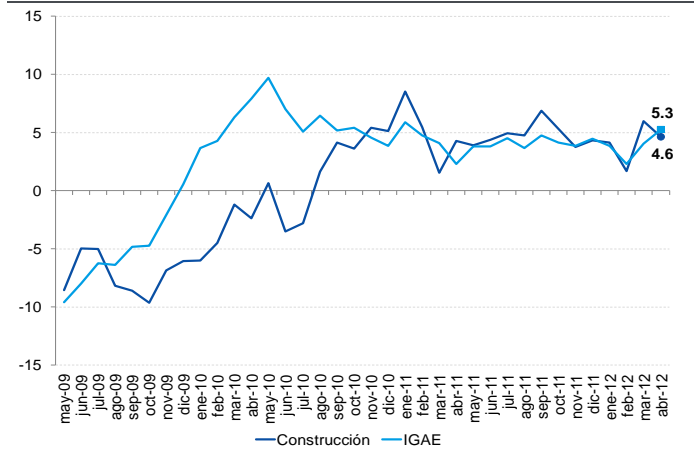
Fuente: BBVA Research con datos de la Actividad Industrial, INEGI (serie desestacionalizada)

Gráfica 3
Construcción e IGAE
Índice



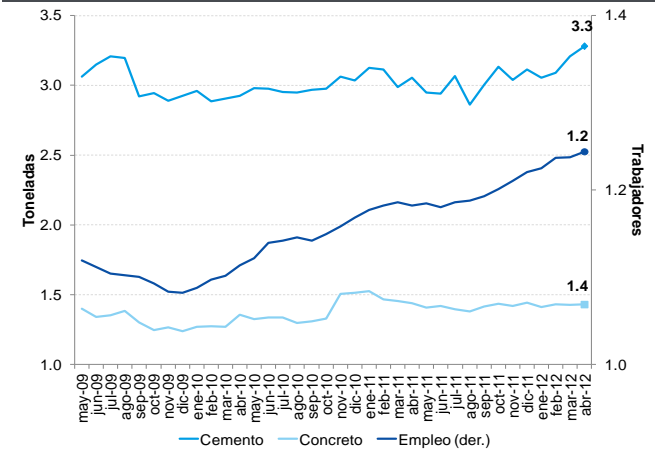
Fuente: BBVA Research con datos de la Actividad Industrial e IGAE, INEGI (series desestacionalizadas)

Gráfica 4
Construcción e IGAE
Variación % anual del índice



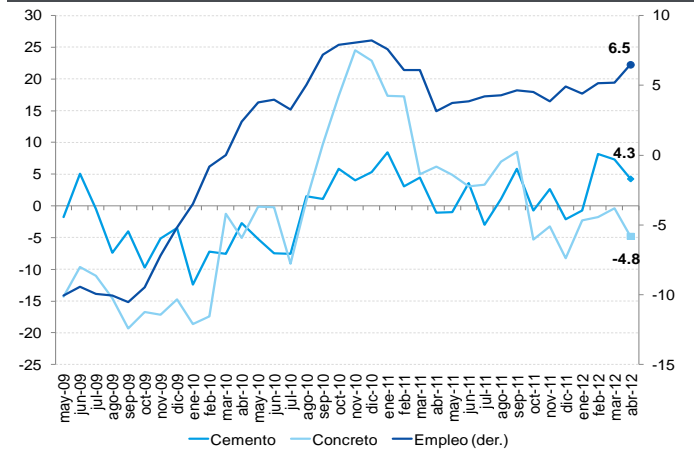
Fuente: BBVA Research con datos de la Actividad Industrial e IGAE, INEGI (series desestacionalizadas)

Gráfica 5
Indicadores oportunos de la construcción
Millones de toneladas y trabajadores



Fuente: BBVA Research con datos del INEGI e IMSS (series desestacionalizadas)

Gráfica 6
Indicadores oportunos de la construcción
Variación % anual



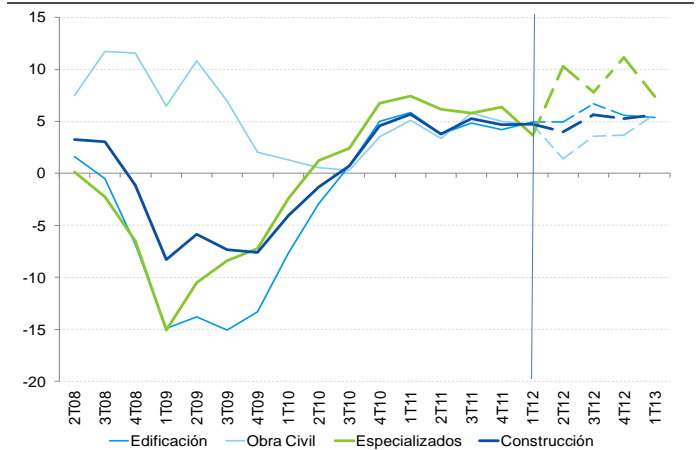
Fuente: BBVA Research con datos del INEGI e IMSS (series originales)

Cuadro 1
Actividad Industrial: Construcción y sus componentes
Variación % anual

Periodo	Construcción	Edificación	Obra Civil	Trabajos especializados
2010	0.0	-1.2	1.4	2.0
2011	4.9	4.7	4.8	6.5
1T11	5.9	6.1	5.3	7.7
2T11	3.5	3.5	3.1	5.9
3T11	5.4	5.0	5.9	6.0
4T11	4.6	4.1	4.9	6.3
1T12	5.1	5.2	5.0	4.1
2T12	4.6	4.8	4.4	4.7

Nota: Considera actualización de cifras anteriores por parte del INEGI.

Gráfica 7
Pronósticos PIB: Construcción y sus componentes
Variación % anual real



Fuente: BBVA Research con datos del PIB, INEGI (series desestacionalizadas)

Fuente: BBVA Research con datos de la Actividad Industrial, INEGI (serie original)

Samuel Vázquez
samuel.vazquez@bbva.com

Av. Universidad 1200, Col. Xoco, México 03339 D.F. | researchmexico@bbva.bancomer.com | www.bbva.com | Siguenos en Twitter

Antes de imprimir este mensaje, por favor, compruebe que es necesario hacerlo.

La presente comunicación y sus anexos quedan sujetos a confidencialidad en los términos establecidos en la normativa aplicable, dirigiéndose exclusivamente al destinatario mencionado en el encabezamiento. Son de exclusivo uso interno y queda prohibida su divulgación, copia, cesión, entrega, remisión o envío a terceros ajenos al Grupo BBVA sin consentimiento previo y escrito del remitente. Si ha recibido este mensaje por error, debe saber que su lectura, uso o copia están prohibidos y le rogamos que lo comunique inmediatamente mediante reenvío a la dirección electrónica del remitente, eliminándolo a continuación.