

# Flash Bancario México

## Captación bancaria: se aminora su ritmo de crecimiento

En julio de 2012 la tasa de crecimiento nominal anual de la captación bancaria tradicional (vista + plazo) fue de 9.3%. Esta tasa fue menor a la del mes anterior (11.8%) y a la del mismo mes de 2011 (10.9%).

- **Captación a la vista: sigue creciendo a dos dígitos al 12.1% nominal anual**

En julio de 2012 la tasa de crecimiento nominal anual de captación a la vista fue de 12.1%, la cual fue menor a la del mes anterior (16.9%) y a la tasa del mismo mes de 2011 (15.2%). La tasa de crecimiento de la captación a la vista ha sido alta y después de septiembre de 2011, mes en que ésta fue de 20.3%, ésta empezó a desacelerarse paulatinamente.

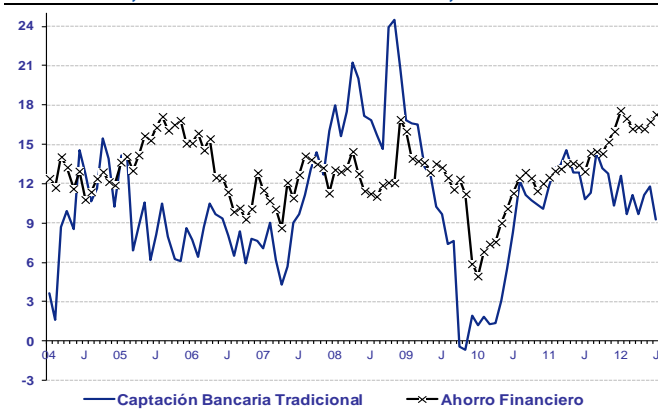
- **Captación a plazo: su ritmo de crecimiento se mantiene en tasas moderadas**

En julio la tasa de crecimiento nominal anual de la captación bancaria a plazo fue de 5.5%. Esta tasa fue mayor a la del mes anterior (5.3%) y menor a la del mismo mes de 2011 (5.6%). El menor ritmo de crecimiento de la captación en instrumentos bancarios a plazo está asociado al mayor ritmo de crecimiento que ha tenido la captación de recursos del público en las sociedades de inversión de deuda. Estas últimas son un sustituto del ahorro bancario a plazo, y desde enero de 2012 (4.4%) empezaron a aumentar su ritmo de crecimiento hasta julio (16.2%). En esos mismos meses la captación bancaria a plazo disminuyó su ritmo de crecimiento, pues en enero de 2012 éste fue de 7.7% y bajó a julio al 5.5% referido.

- **Ahorro Financiero (AF): valores del sector público, su principal factor de impulso**

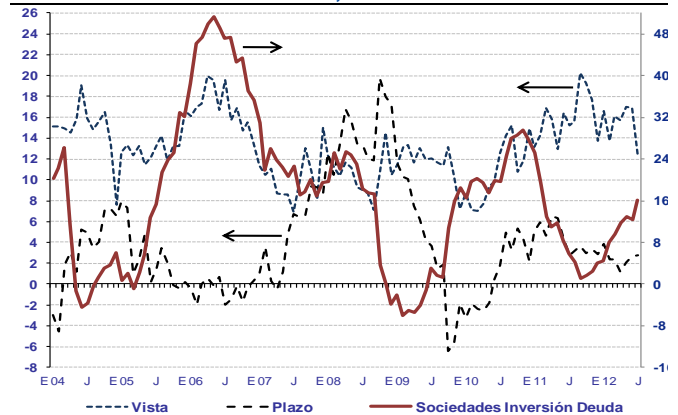
La tasa de crecimiento anual nominal del Ahorro Financiero (AF) en julio de 2012 fue de 17.3%. Esta tasa fue mayor a la del mes anterior (16.7%) y mayor a la del mismo mes de 2011 (12.9%). El AF incluye a todo tipo de instrumento de ahorro, bancario y no bancario. La contribución a su crecimiento por parte de sus 4 componentes en julio fue la siguiente: 1) valores del sector público aportaron 12.4 puntos porcentuales (pp) de los 17.3 pp en que creció; 2) instituciones de depósito, aportaron 3.4 pp (bancos comerciales, 2.7 pp; bancos desarrollo, 0.6 pp; agencias en el exterior de bancos comerciales, poco más de 0.10 pp; SAPs, 0.04%); 3) sistema de ahorro para el retiro fuera de Siefores contribuyó con 0.8 pp; y 4) la deuda de empresas privadas, aportó 0.7 pp.

Gráfico 1  
**Captación Tradicional de la Banca Comercial y Ahorro Financiero, Variación % nominal anual, %**



Fuente: BBVA Research con datos de Banco de México

Gráfico 2  
**Captación a la Vista, a Plazo de la Banca Comercial y Socs de Inversión de Deuda, Variación % nominal anual**

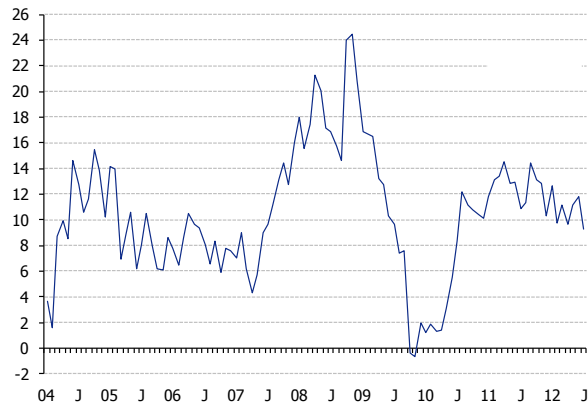


Fuente: BBVA Research con datos de Banco de México

# Captación: gráficas y estadísticas

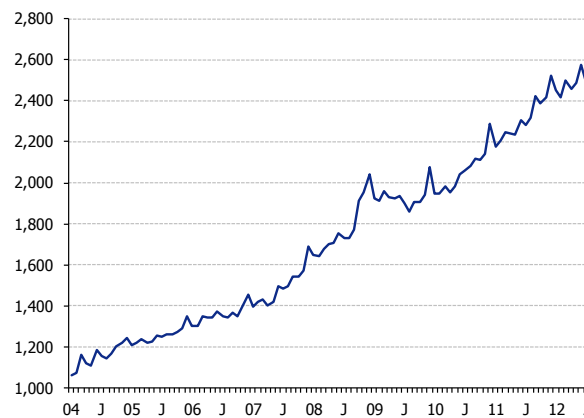
- En julio de 2012 la tasa de crecimiento anual nominal de la captación tradicional (vista + plazo) de la banca comercial fue de 9.3%.
- En ese mes la captación a la vista creció 12.1% nominal anual en tanto que la captación a plazo lo hizo en 5.5%.
- El Ahorro Financiero, el cual incluye todos los instrumentos de ahorro bancarios y no bancarios, creció en 17.3% nominal anual

Gráfica 1  
Captación Tradicional (vista + plazo)  
Var% nominal anual



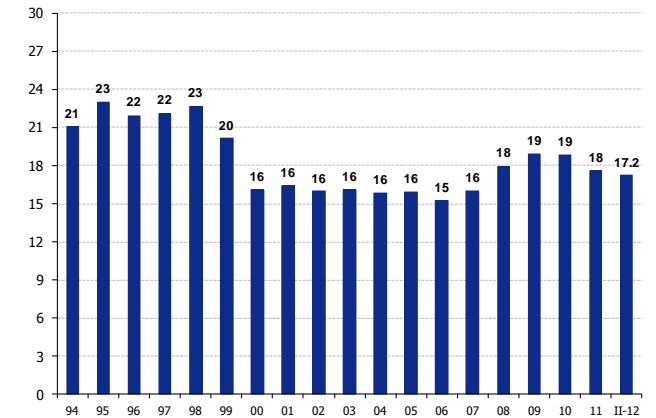
Fuente: BBVA Research datos de Banco de México

Gráfica 2  
Captación Tradicional de la Banca Comercial  
Saldos en mmp corrientes



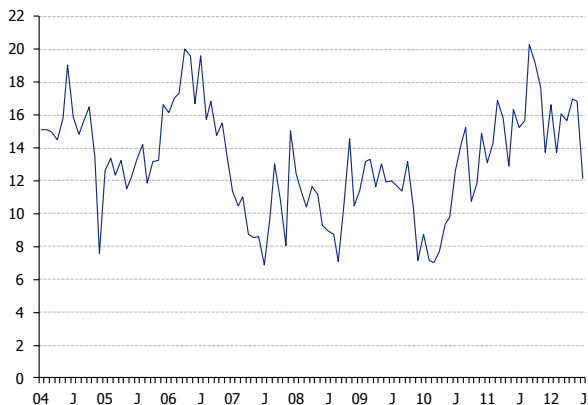
Fuente: BBVA Research datos de Banco de México

Gráfica 3  
Captación Tradicional de la Banca Comercial  
Proporción de PIB,



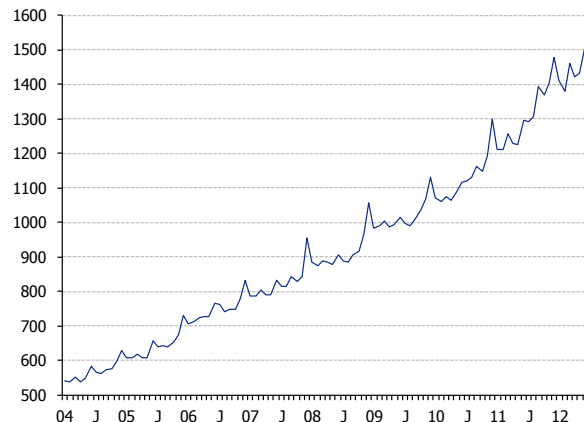
Fuente: BBVA Research datos de Banco de México e INEGI

Gráfica 4  
Captación a la Vista  
Var% nominal anual



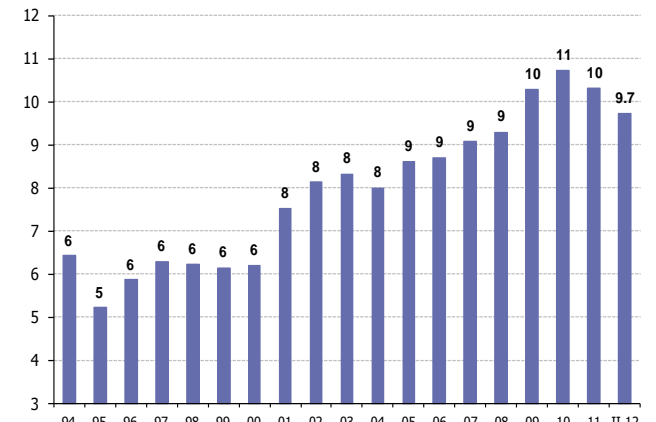
Fuente: BBVA Research datos de Banco de México

Gráfica 5  
Captación a la Vista  
Salos en mmp corrientes



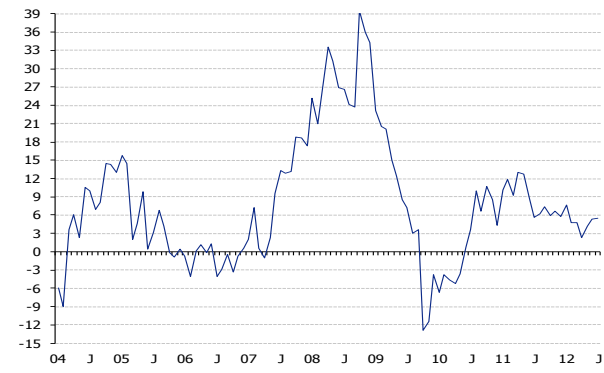
Fuente: BBVA Research datos de Banco de México

Gráfica 6  
Captación a la Vista  
Proporción de PIB, %



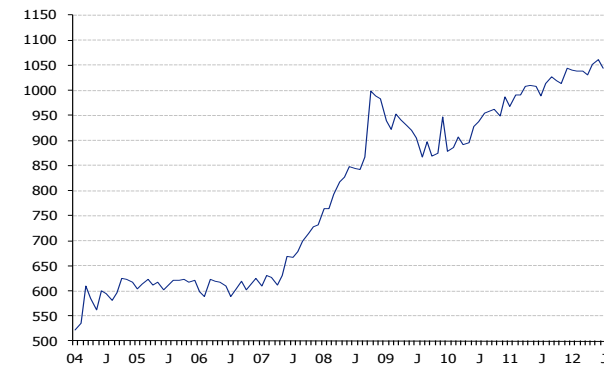
Fuente: BBVA Research datos de Banco de México e INEGI

Gráfica 7  
Captación a Plazo  
Var % nominal anual



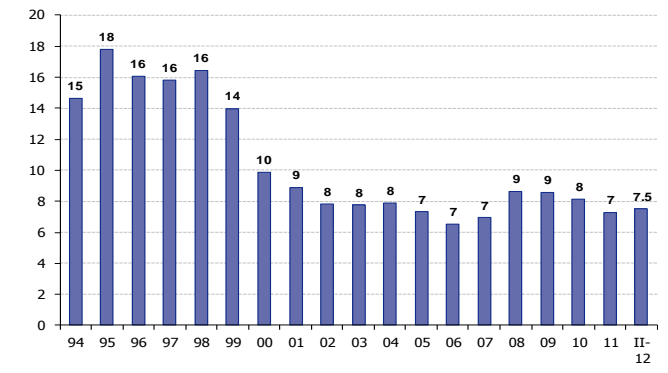
Fuente: BBVA Research datos de Banco de México

Gráfica 8  
Captación a Plazo  
Saldos en mmp corrientes



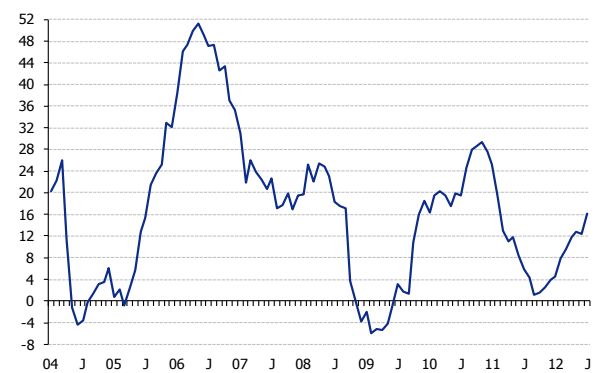
Fuente: BBVA Research datos de Banco de México

Gráfica 9  
Captación a Plazo  
Proporción de PIB, %



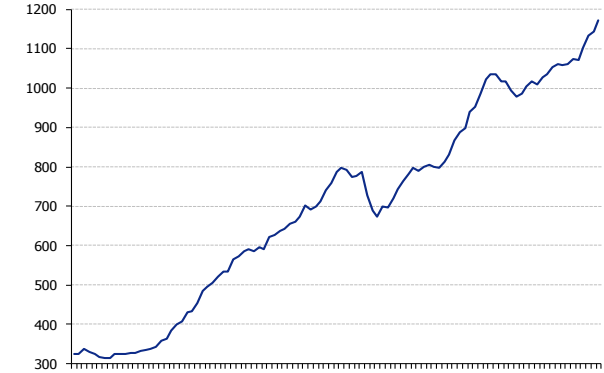
Fuente: BBVA Research datos de Banco de México e INEGI

Gráfica 10  
Sociedades de Inversión de Deuda  
Var % nominal anual



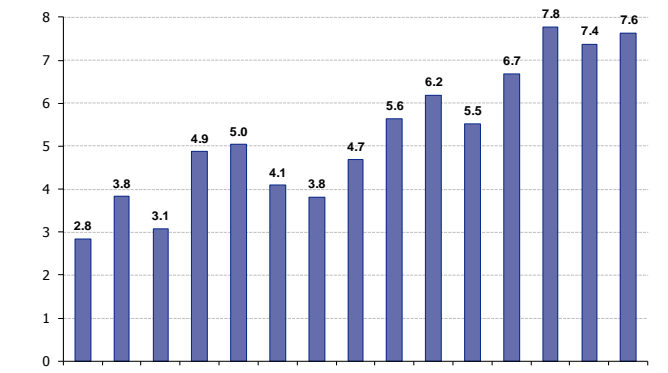
Fuente: BBVA Research datos de Banco de México

Gráfica 11  
Sociedades de Inversión de Deuda  
Saldos en mmp corrientes



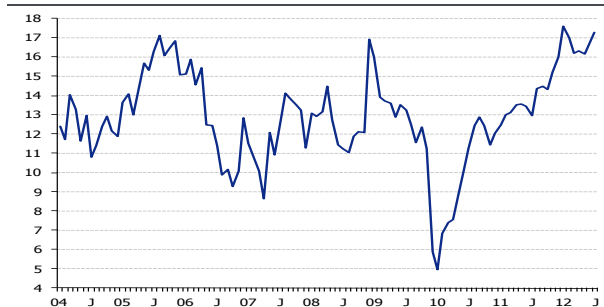
Fuente: BBVA Research datos de Banco de México

Gráfica 12  
Sociedades de Inversión de Deuda  
Proporción de PIB, %



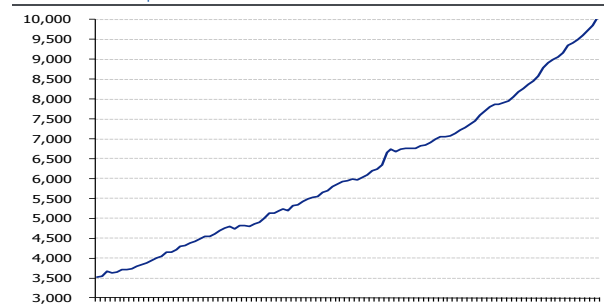
Fuente: BBVA Research datos de Banco de México e INEGI

Gráfica 13  
Ahorro Financiero: M4a - billetes y monedas  
Var% nominal anual



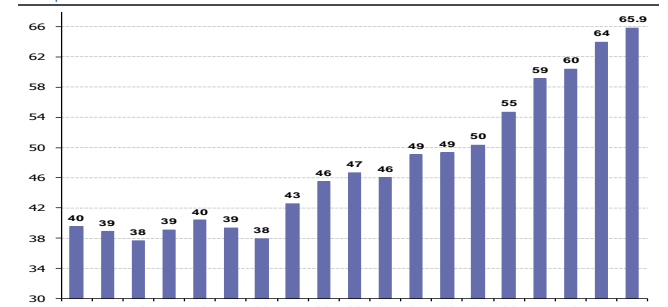
Fuente: BBVA Research datos de Banco de México

Gráfica 14  
Ahorro Financiero: M4a - billetes y monedas  
Saldos en mmp corrientes



Fuente: BBVA Research datos de Banco de México

Gráfica 15  
Ahorro Financiero: M4a - billetes y monedas  
Proporción de PIB, %



Fuente: BBVA Research datos de Banco de México e INEGI



