

Flash Bancario México

Captación bancaria: ligero aumento de su ritmo de crecimiento

En noviembre de 2012 la tasa de crecimiento nominal anual de la captación bancaria tradicional (vista + plazo) fue 8.8%. Ésta fue mayor a la del mes anterior (7.2%) y menor a la del mismo mes de 2011 (12.4%).

- ### Captación a la vista: de septiembre a noviembre su ritmo de crecimiento ha aminorado

En noviembre de 2012 la tasa de crecimiento nominal anual de captación a la vista fue 9.1%. Esta tasa fue mayor a la del mes anterior (7.1%) y menor a la del mismo mes de 2011 (17.2%). Cabe mencionar que la tasa de crecimiento de la captación a la vista en septiembre de 2012 dejó de ser de un dígito. Además, en ese mes ésta aminoró su ritmo de expansión de manera importante, pues su crecimiento nominal anual de agosto fue 13.5% y para septiembre bajó a 8.1%. El menor ritmo de crecimiento de la captación a la vista que se ha registrado de septiembre a noviembre de 2012 se explica en gran parte porque ahora una mayor parte de los recursos de la captación se canalizaron a la captación a plazo. Este punto se aprecia si se tiene en cuenta que de septiembre a noviembre de 2011 el 97% del incremento del saldo de la captación bancaria tradicional se dio en instrumentos a la vista. En cambio, en los mismos meses de 2012 ahora sólo el 51% del aumento de la captación tradicional se dio por la captación bancaria en instrumentos a la vista.

- ### Captación a plazo: de abril a noviembre ha aumentado su tasa de crecimiento

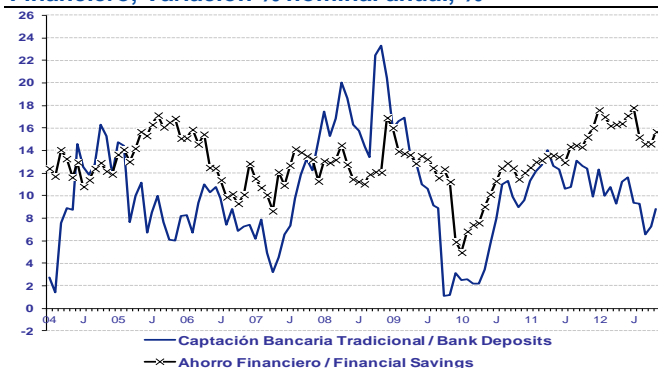
En noviembre el crecimiento nominal anual de la captación bancaria a plazo fue 8.4%. Ésta fue mayor a la del mes anterior (7.4%) y a la del mismo mes de 2011 (6.3%). En abril de 2012 el crecimiento de esta captación fue 2% y mes a mes ésta ha aumentado hasta llegar a 8.4% en noviembre. Como se comentó, desde septiembre de 2012 un mayor monto de recursos empezó a canalizarse a la captación a plazo.

- ### Ahorro Financiero (AF): títulos del sector público son la principal fuente de expansión

La tasa de crecimiento anual nominal del Ahorro Financiero (AF) en noviembre de 2012 fue de 15.7%. Esta tasa fue mayor a la del mes anterior (14.6%) y a la del mismo mes de 2011 (15.2%). El AF incluye todo tipo de instrumento de ahorro, bancario y no bancario. La contribución a su crecimiento de sus 4 componentes en noviembre fue la siguiente: 1) valores del sector público aportaron 11.7 puntos porcentuales (pp) de los 15.7 pp en que creció; 2) instituciones de depósito, aportaron 3.3 pp (bancos comerciales, 2.5 pp; banca de desarrollo, 0.6 pp; agencias en el exterior de bancos comerciales, 0.1 pp; la aportación de las SAPs fue mínima (0.05)); 3) sistema de ahorro para el retiro fuera de Siefores contribuyó con 0.6 pp; y 4) la deuda de empresas privadas, no tuvo aportación (0.0 pp).

Gráfico 1

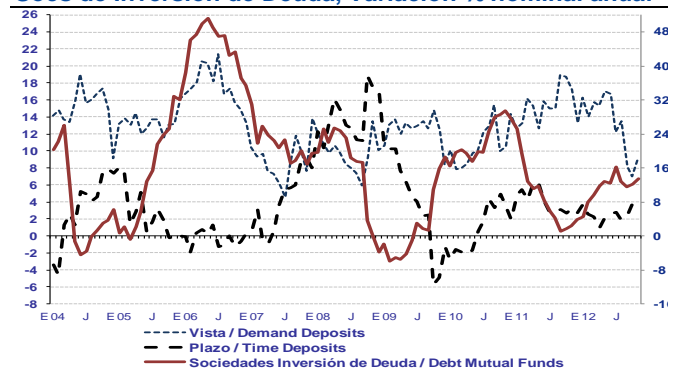
Captación Tradicional de la Banca Comercial y Ahorro Financiero, Variación % nominal anual, %



Fuente: BBVA Research con datos de Banco de México

Gráfico 2

Captación a la Vista, a Plazo de la Banca Comercial y Socs de Inversión de Deuda, Variación % nominal anual

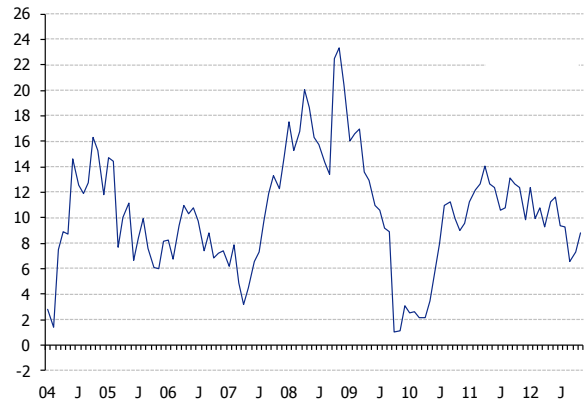


Fuente: BBVA Research con datos de Banco de México

Captación: gráficas y estadísticas

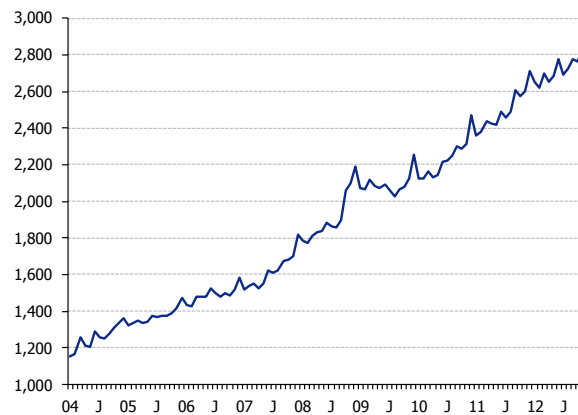
- En noviembre de 2012 la tasa de crecimiento anual nominal de la captación tradicional (vista + plazo) de la banca comercial fue de 8.8%.
- En ese mes la captación a la vista creció 9.1% nominal anual en tanto que la captación a plazo lo hizo en 8.4%.
- El Ahorro Financiero, el cual incluye todos los instrumentos de ahorro bancarios y no bancarios, creció en 15.7% nominal anual

Gráfica 1
Captación Tradicional (vista + plazo)
Var% nominal anual



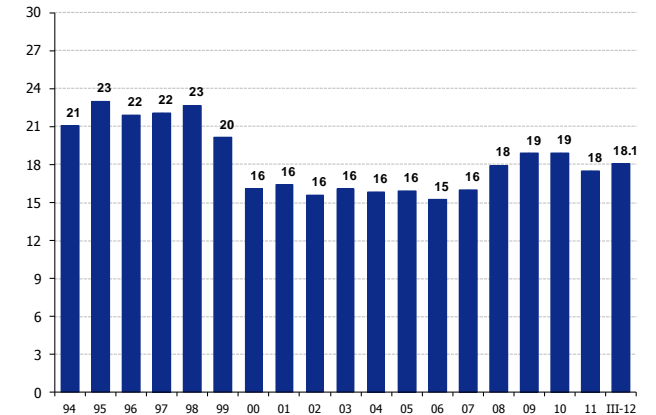
Fuente: BBVA Research datos de Banco de México

Gráfica 2
Captación Tradicional de la Banca Comercial
Saldos en mmp corrientes



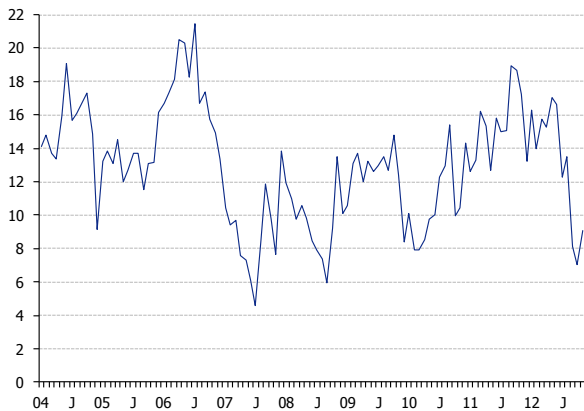
Fuente: BBVA Research datos de Banco de México

Gráfica 3
Captación Tradicional de la Banca Comercial
Proporción de PIB,



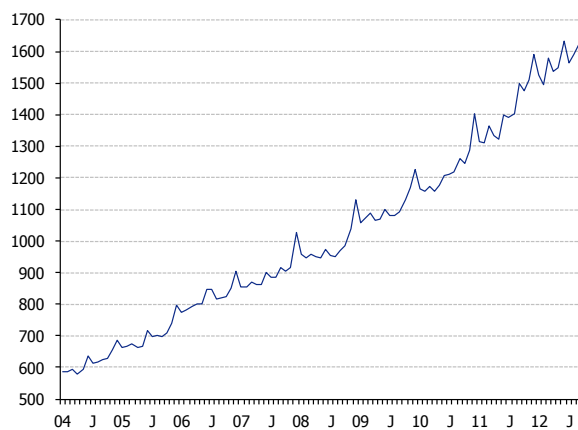
Fuente: BBVA Research datos de Banco de México e INEGI

Gráfica 4
Captación a la Vista
Var% nominal anual



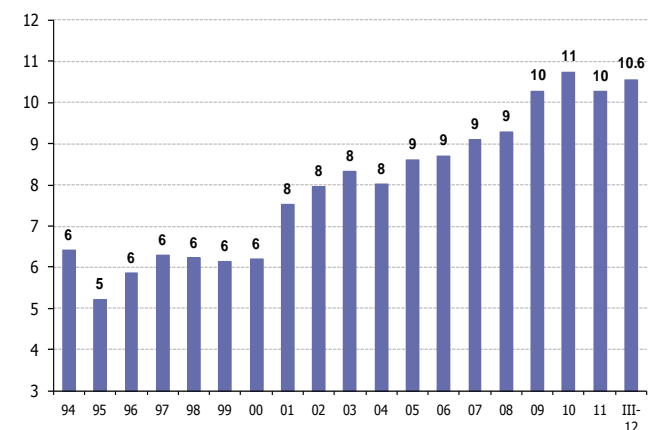
Fuente: BBVA Research datos de Banco de México

Gráfica 5
Captación a la Vista
Saldos en mmp corrientes



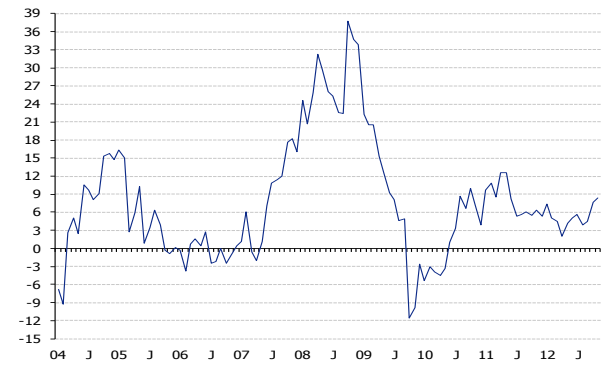
Fuente: BBVA Research datos de Banco de México

Gráfica 6
Captación a la Vista
Proporción de PIB, %



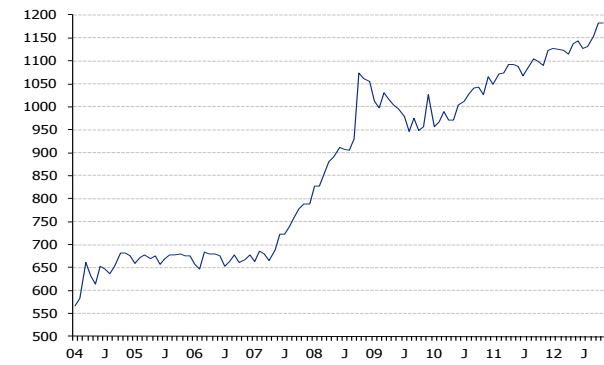
Fuente: BBVA Research datos de Banco de México e INEGI

Gráfica 7
Captación a Plazo
Var % nominal anual



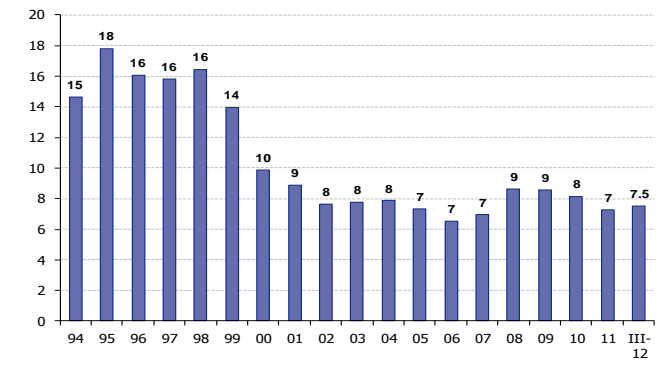
Fuente: BBVA Research datos de Banco de México

Gráfica 8
Captación a Plazo
Saldos en mmp corrientes



Fuente: BBVA Research datos de Banco de México

Gráfica 9
Captación a Plazo
Proporción de PIB, %



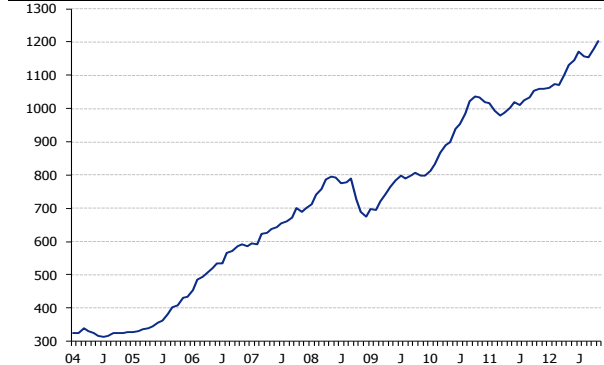
Fuente: BBVA Research datos de Banco de México e INEGI

Gráfica 10
Sociedades de Inversión de Deuda
Var % nominal anual



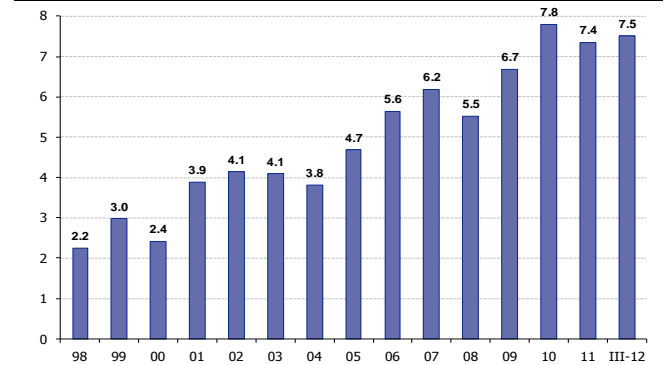
Fuente: BBVA Research datos de Banco de México

Gráfica 11
Sociedades de Inversión de Deuda
Salos en mmp corrientes



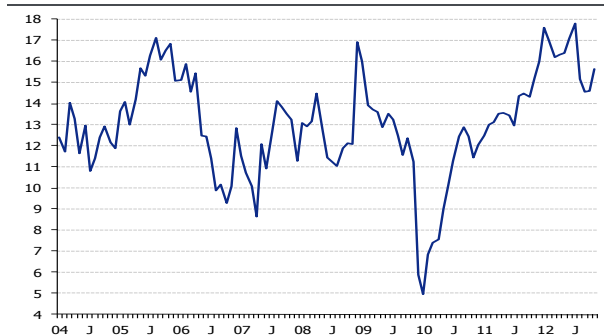
Fuente: BBVA Research datos de Banco de México

Gráfica 12
Sociedades de Inversión de Deuda
Proporción de PIB, %



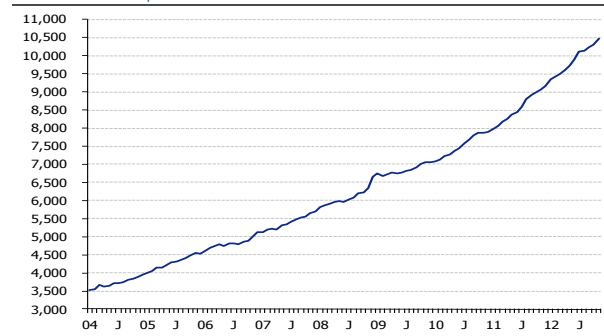
Fuente: BBVA Research datos de Banco de México e INEGI

Gráfica 13
Ahorro Financiero: M4a - billetes y monedas
Var% nominal anual



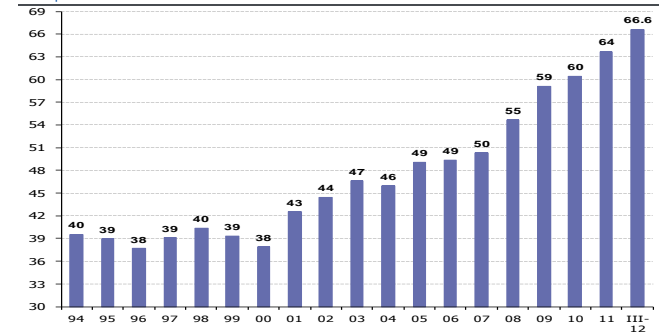
Fuente: BBVA Research datos de Banco de México

Gráfica 14
Ahorro Financiero: M4a - billetes y monedas
Salos en mmp corrientes



Fuente: BBVA Research datos de Banco de México

Gráfica 15
Ahorro Financiero: M4a - billetes y monedas
Proporción de PIB, %



Fuente: BBVA Research datos de Banco de México e INEGI

AHORRO FINANCIERO POR COMPONENTES

Saldos a fin de período en miles de millones de pesos corrientes

	1998	1999	2000	2001	2002	2003	2004	2005	2006	2007	2008	2009	2010	2011	E11	F	M	A	M	J	J	A	S	O	N	D	E12	F	M	A	M	J	J	A	S	O	N	
M4 a	1,916	2,297	2,591	3,020	3,333	3,789	4,245	4,875	5,511	6,129	7,157	7,593	8,504	9,835	8,531	8,624	8,738	8,825	8,934	9,009	9,148	9,356	9,492	9,574	9,646	9,835	9,995	10,058	10,146	10,256	10,400	10,561	10,769	10,789	10,873	10,960	11,145	
- Billetes y monedas	116	164	182	199	232	264	301	336	390	430	494	537	599	666	576	569	560	564	564	562	568	561	569	576	589	666	640	635	643	647	657	670	661	658	648	650	670	
= Ahorro Financiero *	1,800	2,132	2,409	2,821	3,101	3,525	3,944	4,539	5,122	5,699	6,663	7,056	7,904	9,169	7,956	8,055	8,178	8,261	8,370	8,447	8,580	8,795	8,923	8,998	9,057	9,169	9,355	9,423	9,503	9,609	9,743	9,891	10,108	10,130	10,225	10,310	10,475	
I. Instituciones de Depósito	1,232	1,322	1,253	1,356	1,373	1,511	1,675	1,855	1,934	2,186	2,608	2,716	2,968	3,265	2,844	2,867	2,969	2,949	2,930	3,017	2,982	3,058	3,168	3,131	3,135	3,265	3,228	3,200	3,290	3,246	3,280	3,371	3,278	3,310	3,349	3,366	3,435	
Banca de desarrollo	131	152	169	210	232	251	262	325	282	278	315	340	358	389	351	346	363	363	355	371	364	404	392	391	375	389	407	416	422	427	436	437	411	414	411	435	431	
Banca comercial residente (Vista + Plazo)	1,010	1,090	1,022	1,090	1,089	1,217	1,361	1,473	1,582	1,816	2,187	2,254	2,470	2,713	2,362	2,381	2,437	2,427	2,416	2,487	2,460	2,492	2,604	2,577	2,603	2,713	2,654	2,618	2,700	2,653	2,686	2,775	2,691	2,723	2,775	2,763	2,832	
Vista	277	333	393	499	554	629	686	797	903	1,028	1,132	1,228	1,404	1,590	1,313	1,310	1,363	1,334	1,324	1,400	1,393	1,403	1,500	1,477	1,512	1,590	1,527	1,493	1,578	1,538	1,549	1,633	1,564	1,593	1,622	1,582	1,649	
Plazo	733	757	629	591	535	589	675	676	678	788	1,055	1,027	1,066	1,124	1,049	1,071	1,074	1,093	1,092	1,087	1,067	1,088	1,104	1,099	1,091	1,124	1,126	1,125	1,122	1,115	1,137	1,143	1,127	1,130	1,153	1,181	1,183	
Agencias en el extranjero de bancos comerciales	86	74	56	49	44	33	39	42	52	72	84	74	85	104	76	84	113	103	104	103	102	105	115	106	100	104	108	106	108	106	98	98	114	111	101	106	109	
Sociedades de Ahorro y Préstamo (SAP's)	5	7	6	7	8	10	12	15	18	20	22	48	55	59	55	55	56	55	56	56	57	57	57	58	58	59	59	59	60	60	60	60	61	62	62	62	62	62
II. Valores Emitidos por el Sector Público (VSP)	374	582	865	1,195	1,391	1,574	1,759	2,113	2,467	2,694	2,945	3,193	3,697	4,536	3,857	3,936	3,949	4,030	4,138	4,130	4,281	4,415	4,419	4,519	4,547	4,536	4,741	4,815	4,802	4,957	5,033	5,101	5,389	5,378	5,427	5,501	5,607	
Valores emitidos por el Gobierno Federal	345	539	693	711	834	935	900	1,057	1,504	1,785	2,074	2,285	2,651	3,352	2,764	2,812	2,859	2,893	3,000	2,997	3,133	3,254	3,284	3,310	3,371	3,352	3,507	3,561	3,534	3,683	3,772	3,844	4,077	4,110	4,170	4,201	4,311	
Brems	0	0	35	230	242	220	273	312	111	15	1	1	1	0	1	1	1	1	0	0	0	0	0	0	0	0	0	0	0	0	0	0	0	0	0	0	0	0
Bonos IPAB	0	0	71	150	211	264	383	465	507	567	524	522	576	636	609	629	593	627	630	627	635	638	618	667	632	636	669	677	699	699	687	678	736	706	693	719	697	
Otros Valores Públicos	29	44	66	104	104	155	202	279	345	327	346	384	468	548	482	494	496	509	507	507	513	524	517	542	543	548	564	577	569	575	574	578	575	562	565	581	599	
III. Valores Emitidos por Empresas	59	55	85	92	132	175	204	214	248	298	308	307	332	383	339	341	339	350	357	354	360	365	367	379	391	383	390	412	407	400	407	407	417	417	420	413	416	393
IV. SAR fuera de Siefiores	136	174	221	264	288	334	382	437	500	526	803	840	908	986	916	911	922	932	945	947	959	958	970	969	985	986	997	996	1,005	1,007	1,022	1,012	1,025	1,022	1,035	1,027	1,040	
Ahorro Financiero= I + II + III + IV *	1,801	2,133	2,424	2,907	3,184	3,594	4,021	4,619	5,149	5,703	6,664	7,057	7,905	9,170	7,956	8,055	8,179	8,262	8,371	8,448	8,581	8,795	8,924	8,998	9,058	9,170	9,355	9,423	9,503	9,609	9,743	9,892	10,108	10,130	10,225	10,310	10,475	
Instrumentos incluidos en el Ahorro Financiero																																						
Siefiores	57	109	164	248	324	402	479	587	720	828	935	1,127	1,365	1,544	1,362	1,356	1,374	1,412	1,444	1,428	1,477	1,506	1,487	1,519	1,538	1,544	1,598	1,595	1,620	1,650	1,658	1,711	1,775	1,766	1,808	1,812	1,828	
Tenencias de VSP en poder de extranjeros	22	10	9	17	18	25	78	113	145	228	279	326	636	1,035	685	731	755	806	871	833	930	992	948	987	999	1,035	1,137	1,183	1,213	1,273	1,281	1,331	1,432	1,468	1,546	1,578	1,635	
Sociedades de Inversión (sólo deuda**)	99	159	152	254	286	305	324	428	579	692	666	789	1,006	1,046	1,005	982	967	975	991	1,006	997	1,014	1,022	1,041	1,047	1,046	1,050	1,060	1,060	1,090	1,119	1,130	1,159	1,143	1,140	1,172	1,203	
Sociedades de Inversión (deuda y capitales***)	119	187	181	291	320	359	393	505	698	849	785	944	1,221	1,280	1,223	1,208	1,198	1,207	1,222	1,241	1,232	1,248	1,249	1,299	1,303	1,332	1,360	1,377	1,406	1,393	1,402	1,441	1,440					
Ahorro Financiero sin SAR Total**	1,608	1,850	2,025	2,309	2,489	2,789	3,083	3,515	3,903	4,345	4,925	5,089	5,632	6,639	5,678	5,787	5,882	5,917	5,980	6,072	6,144	6,331	6,466	6,510	6,534	6,639	6,761	6,831	6,878	6,952	7,062	7,168	7,308	7,342	7,382	7,471	7,608	
SAR Total (Siefiores y no Siefiores)	193	283	399	598	695	805	938	1,104	1,247	1,358	1,739	1,968	2,274	2,531	2,278	2,268	2,297	2,345	2,390	2,376	2,436	2,464	2,457	2,488	2,524	2,531	2,595	2,592	2,625	2,657	2,681	2,724	2,800	2,788	2,843	2,839	2,867	
Variación % Anual Nominal																																						
M4 a	24.0	19.9	12.8	16.5	10.4	13.7	12.1	14.8	13.0	11.2	16.8	6.1	12.0	15.7	12.4	12.8	12.8	13.3	13.3	13.2	12.6	14.0	14.2	14.0	14.9	15.7	17.2	16.6	16.1	16.2	16.4	17.2	17.7	15.3	14.5	14.5	15.5	
- Billetes y monedas	23.1	41.6	10.9	9.3	16.7	13.5	14.3	11.6	15.9	10.4	15.0	8.6	11.6	11.1	10.7	10.9	8.4	10.9	9.0	9.1	8.0	8.2	10.6	10.1	10.7	11.1	11.1	11.6	14.8	14.7	16.5	19.3	16.3	17.3	13.9	12.9	13.8	
= Ahorro Financiero *	24.1	18.5	13.0	17.1	9.9	13.7	11.9	15.1	12.8	11.3	16.9	5.9	12.0	16.0	12.5	13.0	13.1	13.5	13.6	13.4	12.9	14.3	14.5	14.3	15.2	16.0	17.6	17.0	16.2	16.3	16.4	17.1	17.8	15.2	14.6	14.6	15.7	
I. Instituciones de Depósito	29.0	7.3	-5.2	8.2	1.2	10.1	10.9	10.7	4.3	13.0	19.3	4.2	9.3	10.0	10.1	11.2	13.9	14.3	12.6	12.0	9.7	11.2	14.3	12.9	11.9	10.0	13.5	11.6	10.8	10.1	11.9	11.8	9.9	8.3	5.7	7.5	9.6	
Banca de desarrollo	23.2	15.6	11.4	24.5	10.4	8.2	4.5	23.8	-13.1	-1.6	13.3	7.8	5.5	8.6	4.4	4.1	12.2	14.2	10.4	7.1	0.7	10.6	15.4	13.8	7.0	8.6	15.9	20.2	16.3	17.5	22.7	18.0	13.2	2.4	5.0	11.3	15.0	
Banca comercial residente (Vista + Plazo)	18.7	7.9	-6.2	6.7	-10.1	11.8	11.8	8.2	7.4	14.8	20.4	3.1	9.6	9.9	11.3	12.2	12.7	14.0	12.6	12.3	10.6	10.8	13.1	12.6	12.4	9.9	12.3	10.0	10.8	9.3	11.2	11.6	9.4	9.3	6.6	7.2	8.8	
Vista	25.0	20.0	18.2	26.9	11.0	13.5	9.1	16.2	13.3	13.8	10.1	8.4	14.3	13.3	12.6	13.3	16.2	15.3	12.7	15.8	15.0	15.0	18.9	18.7	17.2	13.3	16.3	14.0	15.7	15.3	17.0	16.7	12.3	13.5	8.1	7.1	9.1	
Plazo	6.9	3.3	-17.0	-6.0	-9.5	10.1	14.7	0.1	0.4	16.1	33.9	-2.6	3.8	5.4	9.6	10.9	8.5	12.5	12.5	8.2	5.4	5.7	6.1	5.4	6.3	5.4	7.4	5.0	4.5	2.0	4.2	5.1	5.6	3.8	4.4	7.4	8.4	
Agencias en el extranjero de bancos comerciales	-9.4	-14.3	-23.4	-13.3	-10.3	-25.6	19.3	7.9	23.1	39.7	16.1	-12.0	15.4	21.5	2.1	15.1	61.5	24.2	21.7	23.3	25.4	26.5	47.9	18.2	21.6	21.5	41.7	26.4	-4.4	2.9	-5.8	-4.9	12.5	6.1	-12.5	-0.4	9.6	
Sociedades de Ahorro y Préstamo	22.3	40.1	-12.7	17.7	17.5	24.3	23.9	22.7	20.3	12.6	7.4	121.8	13.4	7.4	12.7	10.3	11.0	9.9	9.7	9.6	8.5	7.9	7.4	7.9	7.4	7.0	6.8	6.6	8.1	7.8	7.3	8.5	9.0	9.1	8.1	7.7		
II. Valores Emitidos por el Sector Público (VSP)	33.2	55.8	48.5	38.2	16.4	13.1	11.8																															

AHORRO FINANCIERO POR COMPONENTES

Saldos a fin de periodo en mmp de Noviembre de 2012

	1998	1999	2000	2001	2002	2003	2004	2005	2006	2007	2008	2009	2010	2011	E-11	F	N	A	M	J	J	A	S	O	N	D	E12	F	M	A	M	J	J	A	S	O	N	
M4 a	3,876	4,136	4,283	4,781	4,992	5,457	5,814	6,461	7,019	7,523	8,247	8,447	9,061	10,094	9,046	9,110	9,214	9,306	9,491	9,571	9,673	9,877	9,996	10,014	9,982	10,094	10,186	10,229	10,313	10,458	10,638	10,754	10,904	10,891	10,927	10,961	11,145	
- Billetes y monedas	235	296	301	315	348	380	412	445	496	528	570	597	639	683	610	601	591	595	599	597	601	593	599	602	609	683	652	646	654	664	672	682	670	665	651	650	670	
= Ahorro Financiero *	3,641	3,840	3,982	4,466	4,645	5,077	5,401	6,015	6,523	6,996	7,677	7,849	8,422	9,411	8,436	8,509	8,623	8,711	8,892	8,974	9,071	9,284	9,396	9,412	9,372	9,411	9,534	9,583	9,660	9,798	9,966	10,072	10,234	10,226	10,312	10,311	10,475	
I. Instituciones de Depósito	2,492	2,379	2,070	2,146	2,055	2,175	2,293	2,457	2,462	2,683	3,004	3,021	3,162	3,350	3,016	3,028	3,130	3,109	3,112	3,204	3,152	3,227	3,335	3,275	3,244	3,350	3,289	3,255	3,344	3,309	3,355	3,433	3,318	3,341	3,365	3,366	3,435	
Banca de desarrollo	265	273	279	333	348	362	359	431	360	341	363	378	382	399	372	366	383	383	377	394	384	427	412	409	388	399	414	423	429	435	446	445	417	418	413	435	431	
Banca comercial residente (Vista + Plazo)	2,044	1,963	1,689	1,726	1,631	1,753	1,864	1,952	2,015	2,229	2,520	2,508	2,632	2,785	2,505	2,516	2,570	2,559	2,566	2,642	2,601	2,630	2,742	2,695	2,693	2,785	2,705	2,663	2,745	2,748	2,826	2,724	2,749	2,789	2,789	2,764	2,832	
Vista	561	599	650	790	830	906	940	1,056	1,151	1,262	1,305	1,366	1,496	1,632	1,392	1,384	1,437	1,407	1,407	1,487	1,473	1,481	1,579	1,545	1,564	1,632	1,557	1,519	1,604	1,568	1,585	1,662	1,632	1,608	1,630	1,581	1,649	
Plazo	1,483	1,363	1,039	936	801	848	925	896	864	967	1,215	1,142	1,136	1,153	1,112	1,131	1,132	1,152	1,160	1,155	1,128	1,149	1,163	1,150	1,129	1,153	1,148	1,144	1,141	1,137	1,163	1,164	1,141	1,141	1,159	1,183	1,183	
Agencias en el extranjero de bancos comerciales	174	133	93	78	66	47	53	56	66	89	97	82	91	106	81	89	119	108	110	109	107	111	121	111	103	106	110	108	110	108	100	99	116	112	101	106	109	
Sociedades de Ahorro y Préstamo (SAP's)	9	11	9	10	11	13	16	19	22	24	24	53	58	60	58	58	58	58	59	59	60	60	60	60	59	60	60	60	61	62	62	62	62	62	61	62	61	62
II. Valores Emitidos por el Sector Público (VSP)	756	1,049	1,407	1,757	1,960	2,168	2,305	2,696	3,108	3,303	3,393	3,552	3,939	4,655	4,089	4,158	4,164	4,249	4,395	4,388	4,526	4,660	4,653	4,727	4,705	4,655	4,831	4,897	4,881	5,054	5,149	5,194	5,456	5,429	5,455	5,501	5,607	
Valores emitidos por el Gobierno Federal	697	970	1,146	1,126	1,249	1,347	1,233	1,401	1,915	2,101	2,389	2,542	2,825	3,440	2,931	2,971	3,015	3,051	3,187	3,184	3,312	3,435	3,458	3,462	3,488	3,440	3,574	3,622	3,592	3,756	3,859	3,914	4,129	4,149	4,191	4,201	4,311	
Brems	0	0	35	229	241	219	272	311	110	14	1	1	1	0	1	1	1	1	0	0	0	0	0	0	0	0	0	0	0	0	0	0	0	0	0	0	0	0
Bonos IPAB	0	0	117	237	315	380	524	614	644	696	604	581	614	653	646	664	625	661	669	666	671	673	650	698	654	653	682	688	711	713	702	691	745	713	697	719	697	
Otros Valores Públicos	59	79	109	165	156	223	277	370	439	401	399	427	499	562	512	522	537	539	538	542	553	545	567	562	562	575	586	578	586	587	589	583	567	581	597	597		
III. Valores Emitidos por Empresas	119	99	141	146	197	253	280	283	316	365	355	342	354	393	359	360	357	370	380	376	380	385	387	396	405	393	398	419	414	408	208	415	422	424	415	416	393	
IV. SAR fuera de Siefores	275	314	365	418	432	481	524	579	637	645	925	935	968	1,012	972	963	972	983	1,004	1,006	1,014	1,011	1,021	1,014	1,020	1,012	1,016	1,013	1,021	1,027	1,046	1,031	1,038	1,032	1,041	1,027	1,040	
Ahorro Financiero= I + II + III + IV *	3,641	3,840	3,982	4,466	4,645	5,077	5,401	6,015	6,523	6,996	7,677	7,849	8,422	9,411	8,436	8,509	8,623	8,711	8,892	8,974	9,071	9,284	9,396	9,412	9,372	9,411	9,534	9,583	9,660	9,798	9,966	10,072	10,234	10,226	10,312	10,311	10,475	
Instrumentos incluidos en el Ahorro Financiero																																						
Siefores	114	195	270	393	486	578	656	778	916	1,017	1,078	1,253	1,454	1,585	1,444	1,433	1,449	1,489	1,534	1,517	1,562	1,590	1,566	1,588	1,592	1,585	1,628	1,623	1,647	1,683	1,696	1,743	1,798	1,783	1,817	1,812	1,828	
Tenencias de VSP en poder de extranjeros	45	18	15	27	26	36	107	150	184	279	321	363	678	1,062	726	772	796	850	925	885	983	1,048	998	1,032	1,034	1,062	1,158	1,204	1,233	1,298	1,311	1,355	1,450	1,482	1,554	1,578	1,635	
Sociedades de Inversión (sólo deuda**)	202	289	253	405	431	443	447	571	743	856	772	883	1,079	1,081	1,073	1,045	1,026	1,035	1,060	1,076	1,062	1,078	1,083	1,096	1,091	1,081	1,077	1,086	1,084	1,119	1,152	1,159	1,181	1,162	1,154	1,180	1,203	
Sociedades de Inversión (deuda y capitales***)	241	339	301	464	483	521	542	673	895	1,050	910	1,057	1,310	1,322	1,305	1,285	1,272	1,281	1,307	1,327	1,311	1,327	1,324	1,347	1,340	1,322	1,318	1,330	1,333	1,367	1,400	1,411	1,433	1,415	1,418	1,450	1,480	
Ahorro Financiero sin SAR Total***	3,252	3,331	3,347	3,655	3,727	4,018	4,222	4,658	4,970	5,334	5,675	5,661	6,001	6,814	6,021	6,113	6,202	6,239	6,353	6,451	6,496	6,683	6,809	6,809	6,761	6,814	6,890	6,948	6,991	7,089	7,224	7,299	7,399	7,411	7,419	7,471	7,608	
SAR Total (Siefores y no Siefores)	389	509	635	811	917	1,060	1,179	1,357	1,553	1,662	2,003	2,188	2,422	2,597	2,415	2,396	2,421	2,472	2,539	2,523	2,575	2,601	2,587	2,602	2,611	2,597	2,644	2,636	2,668	2,709	2,533	2,773	2,835	2,814	2,857	2,839	2,867	
Variación % Anual Real																																						
M4 a	5.4	6.7	3.5	11.6	4.4	9.3	6.5	11.1	8.6	7.2	9.6	2.4	7.3	11.4	8.3	8.9	9.5	9.7	9.7	9.6	8.8	10.2	10.7	10.5	11.0	11.4	12.6	12.3	11.9	12.4	12.1	12.4	12.7	10.3	9.3	9.5	11.7	
- Billetes y monedas	3.8	26.1	1.7	4.7	10.4	9.2	8.6	8.0	11.4	6.4	7.9	4.9	6.9	7.0	6.7	7.0	5.2	7.3	5.5	5.6	4.3	4.6	7.3	6.5	7.0	7.0	6.8	7.4	10.7	10.9	12.2	14.3	11.4	11.4	8.7	7.9	9.9	
= Ahorro Financiero *	5.5	5.5	3.7	12.2	4.0	9.3	6.4	11.4	8.4	7.2	9.7	2.2	7.3	11.7	8.4	9.1	9.8	9.8	10.0	9.8	9.1	10.6	11.0	10.8	11.3	11.7	13.0	12.6	12.0	12.5	12.1	12.2	12.8	10.1	9.4	9.6	11.8	
I. Instituciones de Depósito	3.3	-4.5	-13.0	3.7	-4.2	5.9	5.4	7.2	0.2	9.0	12.0	0.5	4.7	6.0	6.1	7.4	10.5	10.6	9.1	8.4	6.0	7.5	10.8	9.4	8.2	6.0	9.1	7.5	6.8	6.4	7.8	7.1	5.3	3.5	0.9	2.8	5.9	
Banca de desarrollo	8.7	2.9	2.2	19.2	4.5	4.1	-0.7	19.8	-16.4	-5.1	6.4	4.1	1.1	4.6	0.6	0.5	8.9	10.5	7.0	3.7	-2.7	6.9	11.9	10.3	3.4	4.6	11.4	15.7	12.1	13.6	18.2	13.1	8.4	-2.1	0.2	6.4	11.1	
Banca comercial residente (Vista + Plazo)	3.9	-4.0	-13.9	2.2	-5.5	7.5	6.3	4.7	3.2	10.6	13.1	-0.5	4.9	5.8	7.2	8.3	9.3	10.3	9.1	8.8	6.8	7.1	9.7	9.2	8.6	5.8	8.0	5.9	6.8	5.7	7.1	7.0	4.8	4.5	1.7	2.6	5.2	
Vista	0.1	6.9	8.5	21.6	5.0	9.1	3.8	12.4	8.9	9.7	3.4	4.7	9.5	9.1	8.5	9.4	12.8	11.6	9.1	12.1	11.0	11.2	15.3	15.0	13.3	9.1	11.8	9.7	11.6	11.5	12.7	11.8	7.5	8.5	3.2	2.3	5.4	
Plazo	5.4	-8.1	-23.8	-9.9	-14.4	5.9	9.0	-3.1	-3.5	11.9	25.7	-6.0	-0.5	1.5	5.6	7.0	5.3	8.9	9.0	4.8	1.8	2.2	2.9	2.2	2.7	1.5	3.2	1.1	0.8	-1.4	0.3	0.8	1.2	-0.7	-0.3	2.9	4.8	
Agencias en el extranjero de bancos comerciales	-9																																					