

Flash Migración México

Las remesas hacia México acumuladas en 2012 caen en dólares, pero aumentan en pesos reales

- La remesas recibidas en México en diciembre disminuyeron 4.4% a tasa anual en dólares.
- De forma acumulada en 2012 los ingresos por remesas fueron ligeramente inferiores a los recibidos en 2011 en 1.6% en dólares, pero marginalmente superiores en pesos reales.
- La disminución anual en las remesas en dólares se explica principalmente porque en el segundo semestre éstas disminuyeron debido a un relativo fortalecimiento del tipo de cambio (peso/dólar) y a la debilidad en el empleo de los migrantes mexicanos en EEUU.
- Para 2013 consideramos que los ingresos en México por remesas se ubicarán en niveles cercanos a los de 2012, en términos de dólares.

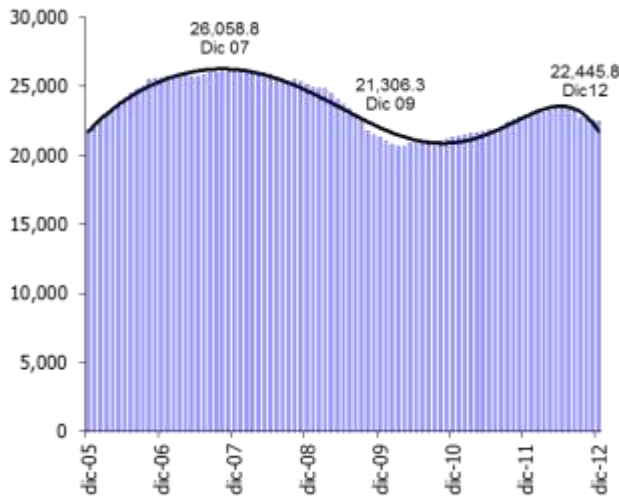
El pasado mes de diciembre México recibió 1,706.9 millones de dólares en remesas, lo que representó una reducción anual de 4.4%. La remesa promedio fue de 290.07 dólares y el número de transacciones para el envío de remesas de 5884.4 miles, de forma que sus variaciones anuales fueron -0.8% y -2.6%, respectivamente.

De esta forma los ingresos por remesas que México recibió en 2012 fueron 22,445.8 dólares, representando una caída anual en términos de dólares de 1.6%, pero un incremento de 0.6% en términos de pesos reales (descontando la inflación).

La disminución en las remesas en el segundo semestre, que llevó a una caída en el monto total en 2012 en términos de dólares, obedeció a la combinación de dos factores principalmente: 1) pérdida empleo para los migrantes mexicanos en algunos sectores y 2) relativa fortaleza en el tipo de cambio a partir de julio de 2012. La situación observada en entre agosto y octubre, cuando las remesas disminuyeron a tasa anual entre 7.1% y 20.2% estuvo en gran medida afectada por el tipo de cambio puesto que en esos meses de 2011 tuvo una tendencia creciente y en 2012 una tendencia opuesta.

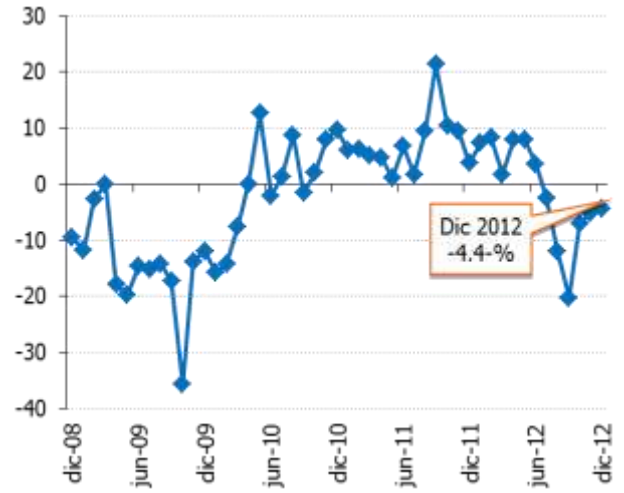
Es probable que en los siguiente meses se de cierta estabilización en la tendencia a la baja en las remesas, y que observemos ciertos aumentos, pero moderados. De esta forma para 2013 esperamos que las remesas se ubiquen en niveles cercanos a los de 2012.

Gráfica 1
Flujos acumulados en 12 meses de remesas a México
(Millones de dólares)



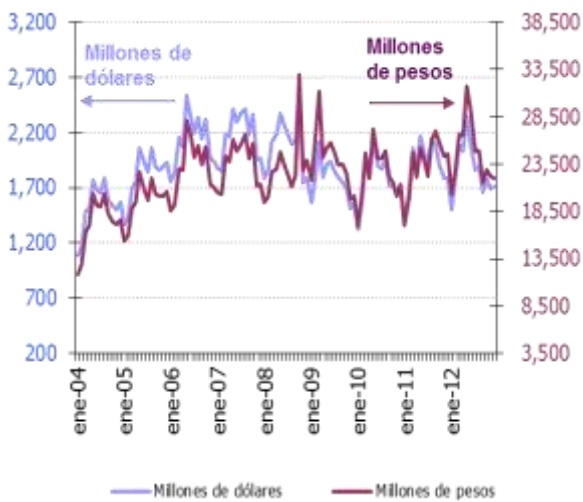
Fuente: BBVA Research con cifras de Banxico

Gráfica 2
Remesas familiares a México
(Var. % anual en dólares)



Fuente: BBVA Research con cifras de Banxico

Gráfica 3
Flujo mensual de remesas hacia México en dólares y en pesos



Fuente: BBVA Research con cifras de Banxico

Juan Luis Ordaz Díaz
juan.ordaz@bbva.com

Juan José Li Ng
juan.li@bbva.com

Av. Universidad 1200, Col. Xoco, México 03339 D.F. | researchmexico@bbva.bancomer.com | www.bbva.com | [Síguenos en Twitter](https://twitter.com/bbvaresearch)

Aviso

Esta Publicación es una iniciativa conjunta entre la Fundación BBVA Bancomer y el Servicio de Estudios Económicos, México de BBVA Research que pretende realizar nuevas aportaciones al campo de estudio de la Migración que contribuyan a un mejor conocimiento de este importante movimiento social.