

Observatorio Económico

EEUU

Houston, 12 de febrero de 2013
Análisis Económico

Ofertas de trabajo y rotación laboral El mercado de trabajo se mantiene relativamente sin cambios al cierre del año

EEUU
Alejandro Vargas
alejandro.vargas@bbvacompass.com
Kim Fraser
kim.fraser@bbvacompass.com

- Las caídas de las ofertas de trabajo y de las contrataciones reflejan el sombrío entorno del 4T12
- La construcción y los servicios profesionales son los sectores más débiles
- En general los datos de la encuesta JOLTS indican mejoras más lentas que los informes sobre el empleo

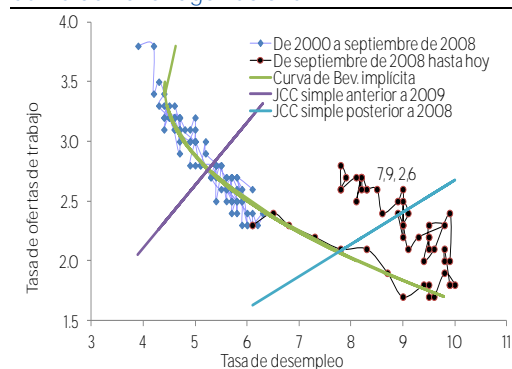
La encuesta de ofertas de trabajo y rotación laboral (JOLTS) de diciembre mostró algunos signos de debilidad en cuanto a disponibilidad de empleo y contratación empresarial, pero visto desde una perspectiva más amplia, la situación se mantuvo relativamente sin cambios. Las tasas de ofertas de trabajo, de contrataciones y de rescisiones cayeron en diciembre cuando el mercado del trabajo tropezó con la crisis política que dominó a finales de 2012. Mientras que el informe que se publicó sobre el empleo de diciembre mostraba una desaceleración de la cifra de empleos no agrícolas, el informe JOLTS mostró un descenso de 4.6% en las ofertas de empleo, especialmente en los sectores de ventas minoristas y servicios profesionales. Como las empresas se prepararon para la temporada navideña, es probable que la mayoría de los puestos en el comercio minorista se cubrieran antes de diciembre con el fin de evitar la incorporación durante los periodos de actividad más intensos. El frenazo experimentado en las contrataciones fue aún mayor, con una caída de 4.8% durante el mes. La construcción cayó notablemente, 24.5% y los servicios profesionales y empresariales se contrajeron 16.1%. Para el año en su conjunto, las cifras se mantuvieron prácticamente sin cambios, con un modesto aumento de 2% en las ofertas y un avance de 0.1% en las contrataciones con respecto a diciembre de 2011. A pesar de que se ha producido cierta volatilidad a lo largo del año debido a las condiciones meteorológicas y a la política, 2012 resultó ligeramente mejor que 2011, pero el conjunto sigue siendo mediocre. Las rescisiones de diciembre cayeron 3.6%, pues la construcción, los servicios profesionales y la asistencia sanitaria retuvieron un mayor porcentaje de empleados que otros sectores. El comercio y el entretenimiento fueron los dos principales sectores donde se observó un incremento de las rescisiones, y un análisis más profundo de las cifras indica que la mayoría de dichas rescisiones se debieron más a despidos que a renuncias. El número total de renuncias se mantuvo relativamente sin cambios, mientras que los despidos experimentaron un descenso con respecto a noviembre, lo que indica cierta mejora con respecto a meses anteriores. Aunque la tasa de desempleo ha ido cayendo y las reclamaciones por desempleo son menos volátiles y muestran a la vez signos de mejora, el informe JOLTS parece apuntar a una mejora de la situación del empleo aún más gradual de lo que apuntan otras estadísticas de empleo más pregonadas.

Gráfica 1
Ofertas de trabajo y tasa de desempleo
(millones, %)



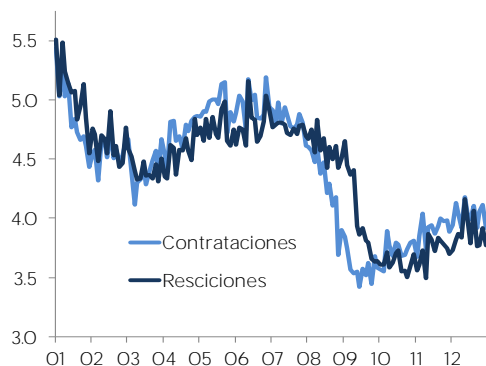
Fuente: Oficina de Estadísticas Laborales y BBVA Research

Gráfica 2
Curva de Beveridge nacional



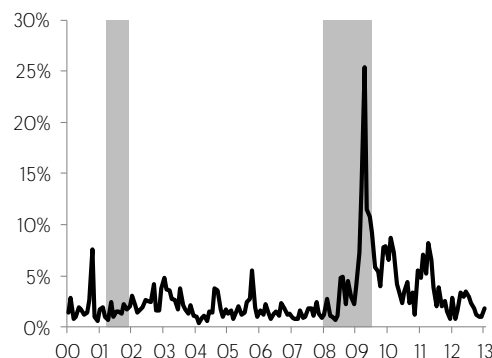
Fuente: Oficina de Estadísticas Laborales y BBVA Research

Gráfica 3
Contrataciones y rescisiones del sector privado (millones)



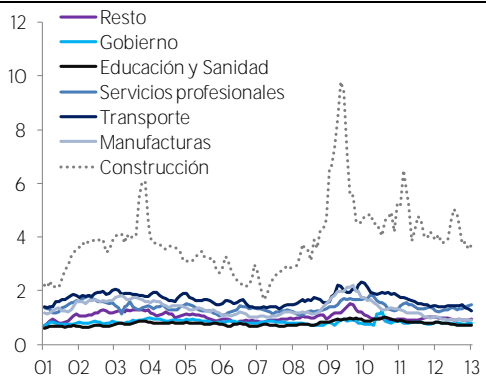
Fuente: Oficina de Estadísticas Laborales y BBVA Research

Gráfica 4
Varianza del desempleo sectorial relativo



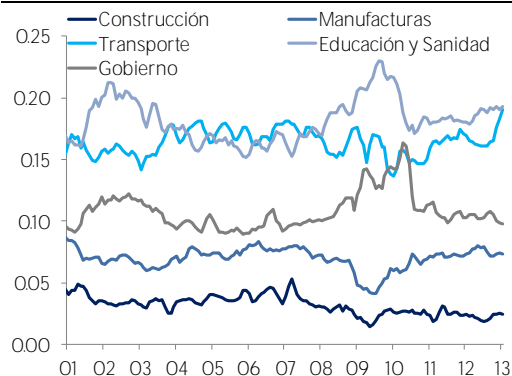
Fuente: Oficina de Estadísticas Laborales y BBVA Research

Gráfica 5
Rentabilidad de vacantes por sector (promedio móvil trimestral)



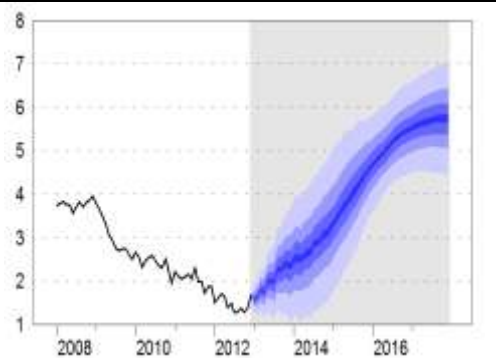
Fuente: Oficina de Estadísticas Laborales y BBVA Research

Gráfica 6
Porcentaje de vacantes por sector (promedio móvil trimestral)



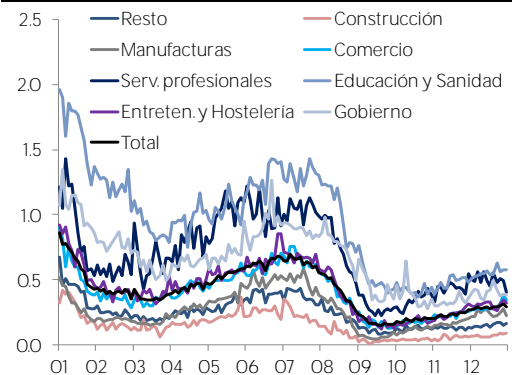
Fuente: Oficina de Estadísticas Laborales y BBVA Research

Gráfica 7
Salario medio por hora nominal (% anual)



Fuente: BBVA Research

Gráfica 8
Rigidez del mercado de trabajo por sector (más alto=más rígido)



Fuente: Oficina de Estadísticas Laborales y BBVA Research

AVISO LEGAL

Este documento ha sido preparado por el Servicio de Estudios del BBVA de EEUU del Banco Bilbao Vizcaya Argentaria (BBVA) en su propio nombre y en nombre de sus filiales (cada una de ellas una compañía del Grupo BBVA) para su distribución en los Estados Unidos y en el resto del mundo, y se facilita exclusivamente a efectos informativos. En EEUU, BBVA desarrolla su actividad principalmente a través de su filial Compass Bank. La información, opiniones, estimaciones y previsiones contenidas en este documento hacen referencia a su fecha específica y están sujetas a cambios que pueden producirse sin previo aviso en función de las fluctuaciones del mercado. La información, opiniones, estimaciones y previsiones contenidas en este documento han sido recopiladas u obtenidas de fuentes públicas que la Compañía estima exactas, completas y/o correctas. Este documento no constituye una oferta de venta ni una incitación a adquirir o disponer de interés alguno en valores.