

Flash Europa

Portugal

Madrid, 13 de febrero de 2014
Análisis Económico

Unidad de Europa
Miguel Jiménez González-Anleo
Economista Jefe
mjimenezg@bbva.com

Agustín García Serrador
Economista Senior
agustin.garcia@bbva.com

Diego Torres Torres
Economista
diego.torres.torres@bbva.com

Pablo Budde
pablo.budde@bbva.com

Massimo Trento
massimo.trento@bbva.com

Con la colaboración de:

Dirección de Planeamiento y
Gestión Financiera

Ana Claudino
ana.claudino@bbva.pt

Portugal: El ritmo de la recuperación podría haberse mantenido en 4T13

- **Los datos económicos más recientes han sido algo mejor de lo esperado**

El indicador de sentimiento económico de la Comisión Europea mejoró significativamente en noviembre y, especialmente, en diciembre; al igual que el índice de producción industrial que también ha crecido mejor de lo esperado, al crecer un 1,1% m/m, lo que supone que la producción industrial habría aumentado un 2,1% t/t en 4T13.

- **Nuestro modelo MICA-BBA estima ahora un crecimiento del PIB de alrededor del 0,2% en 4T13**

Incluyendo los datos más recientes, datos reales y de confianza, nuestro modelo MICA-BBVA estima un crecimiento trimestral del PIB de alrededor del 0,2% t/t en 4T13 frente al prácticamente estancamiento previsto hace un mes

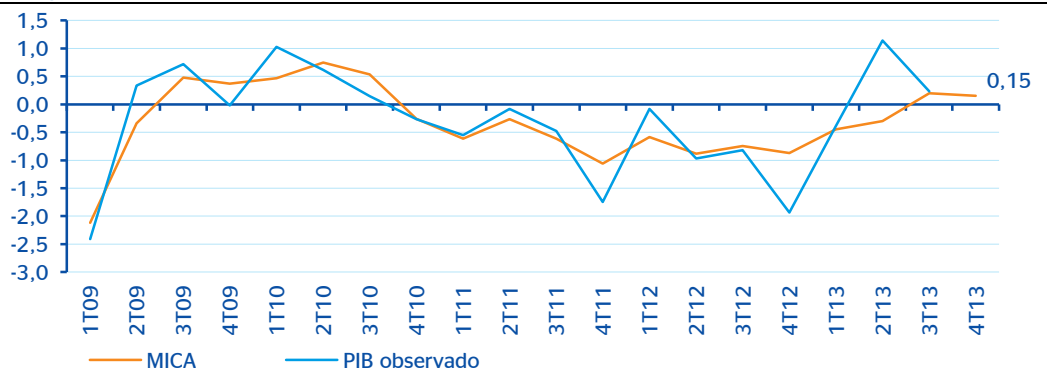
- **El indicador sintético de actividad publicado por el Banco de Portugal también ha mejorado en los últimos meses de 2013**

Promediando un 1,2% a/a en 4T13 y registrando un 1,6% a/a en diciembre, lo que apuntaría a un crecimiento trimestral entre el 0,2% t/t y el 0,6% t/t.

- **Sesgo al alza en la previsión de crecimiento trimestral del PIB de 0,1% t/t de nuestro escenario central**

En resumen, los datos más recientes ponen un sesgo al alza en nuestra previsión de crecimiento trimestral del PIB de 0,1% t/t contemplada en nuestro escenario base, a la espera del dato avanzado de crecimiento del PIB que se publicará mañana.

Gráfico 1
Portugal: MICA BBVA



Fuente: BBVA Research

AVISO LEGAL

El presente documento, elaborado por el Departamento de BBVA Research, tiene carácter divulgativo y contiene datos, opiniones o estimaciones referidas a la fecha del mismo, de elaboración propia o procedentes o basadas en fuentes que consideramos fiables, sin que hayan sido objeto de verificación independiente por BBVA. BBVA, por tanto, no ofrece garantía, expresa o implícita, en cuanto a su precisión, integridad o corrección.

Las estimaciones que este documento puede contener han sido realizadas conforme a metodologías generalmente aceptadas y deben tomarse como tales, es decir, como previsiones o proyecciones. La evolución histórica de las variables económicas (positiva o negativa) no garantiza una evolución equivalente en el futuro.

El contenido de este documento está sujeto a cambios sin previo aviso en función, por ejemplo, del contexto económico o las fluctuaciones del mercado. BBVA no asume compromiso alguno de actualizar dicho contenido o comunicar esos cambios.

BBVA no asume responsabilidad alguna por cualquier pérdida, directa o indirecta, que pudiera resultar del uso de este documento o de su contenido.

Ni el presente documento, ni su contenido, constituyen una oferta, invitación o solicitud para adquirir, desinvertir u obtener interés alguno en activos o instrumentos financieros, ni pueden servir de base para ningún contrato, compromiso o decisión de ningún tipo.

Especialmente en lo que se refiere a la inversión en activos financieros que pudieran estar relacionados con las variables económicas que este documento puede desarrollar, los lectores deben ser conscientes de que en ningún caso deben tomar este documento como base para tomar sus decisiones de inversión y que las personas o entidades que potencialmente les puedan ofrecer productos de inversión serán las obligadas legalmente a proporcionarles toda la información que necesiten para esta toma de decisión.

El contenido del presente documento está protegido por la legislación de propiedad intelectual. Queda expresamente prohibida su reproducción, transformación, distribución, comunicación pública, puesta a disposición, extracción, reutilización, reenvío o la utilización de cualquier naturaleza, por cualquier medio o procedimiento, salvo en los casos en que esté legalmente permitido o sea autorizado expresamente por BBVA.