

BBVA Research

BBVA EAGLEs

Emerging and Growth-Leading
Economies

Madrid, Octubre 2011

Motivación y objetivos

Dinamismo

- Las economías emergentes vienen mostrando un crecimiento superior a los países desarrollados desde los años noventa y lo seguirán haciendo en la actual década

Atractivo

- Dados los costes de entrada, las oportunidades de negocio están determinadas por el incremento de actividad y no tanto por el tamaño actual de las economías

Selección

- El objetivo del proyecto EAGLEs es identificar los mercados emergentes que liderarán el crecimiento mundial en los próximos 10 años, estableciendo criterios dinámicos y objetivos para su selección

Alternancia

- El grupo de EAGLEs define las economías emergentes más relevantes para el dinamismo mundial, pero también se define un grupo de candidatos, el nido (NEST)

Diferencias con aproximaciones anteriores

BRIC (GS)

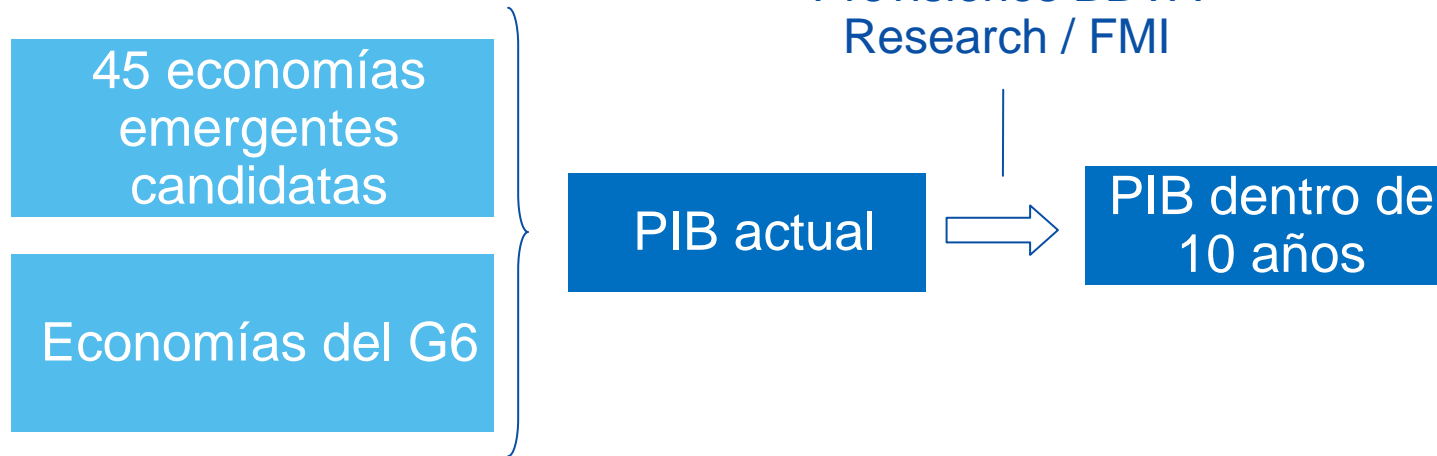
- Tamaño absoluto**
 - Mayor no implica necesariamente un mercado potencial
- Concepto estático**
 - No hay anticipación, sino inercia
 - Horizonte temporal de muy largo plazo (>20-25 años)
 - ¿Por qué sólo 4? Subjetivo
- No existe un umbral claro**

BBVA EAGLEs

- Crecimiento absoluto**
 - Tamaño suficiente más...
 - Alto crecimiento
- Concepto dinámico**
 - Capacidad de anticipación
 - Horizonte temporal más razonable: próximos 10 años
 - Número de miembros flexible: la admisión depende del desempeño
- Umbral explícito: el G6**

Metodología de cálculo

Paso 1



Paso 2

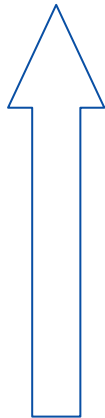
$$\text{PIB dentro de 10 años} - \text{PIB actual} = \text{PIB incremental}$$

Metodología de cálculo

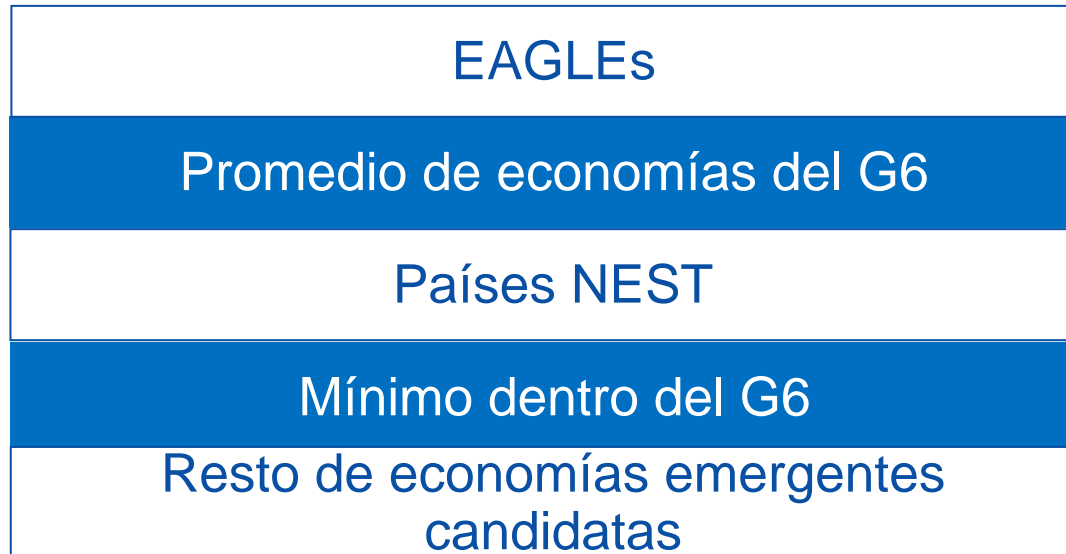
Paso 3

Ordenación y criterios de selección según PIB incremental

Mayor PIB incremental



Menor PIB incremental



Resultados: determinación de umbrales

PIB incremental de las economías del G6 (aumento del PIB entre 2010 y 2020)
(billones de USD, ajustados por paridad de compra)



■ Japón ■ Alemania ■ Reino Unido
■ Canadá ■ Francia ■ Italia



0,40



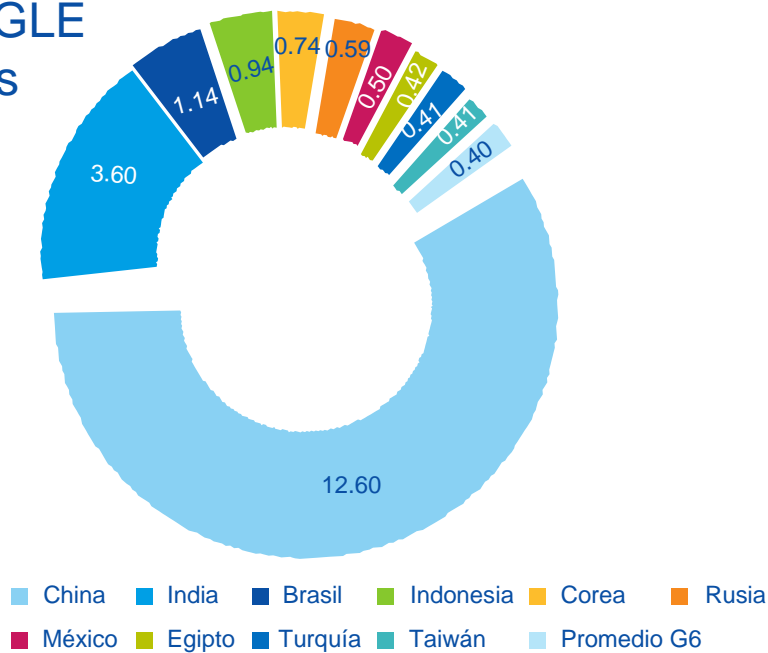
0,15

EAGLEs
Promedio de economías del G6
Países NEST
Mínimo dentro del G6
Resto de economías emergentes candidatas

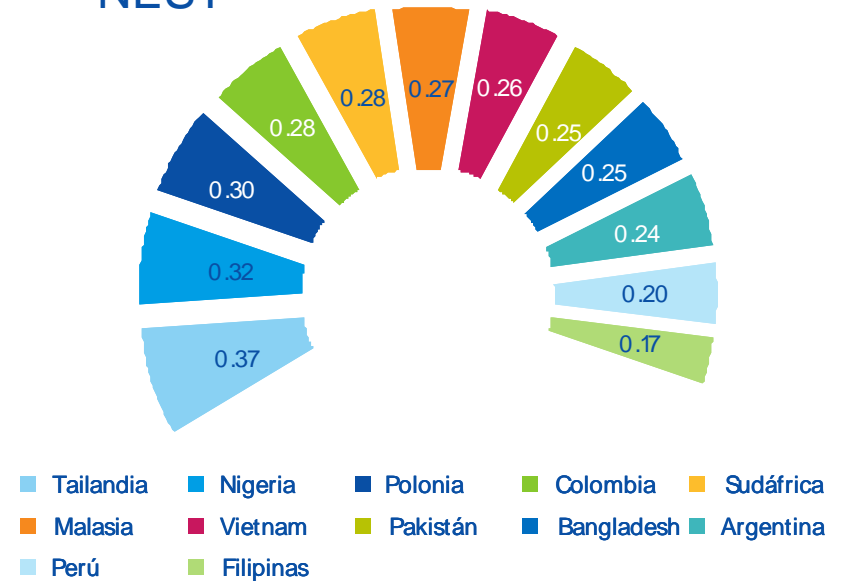
Resultados: composición de los grupos

PIB incremental de las economías emergentes (aumento del PIB entre 2010 y 2020)
(billones de USD, ajustados por paridad de compra)

EAGLE
S



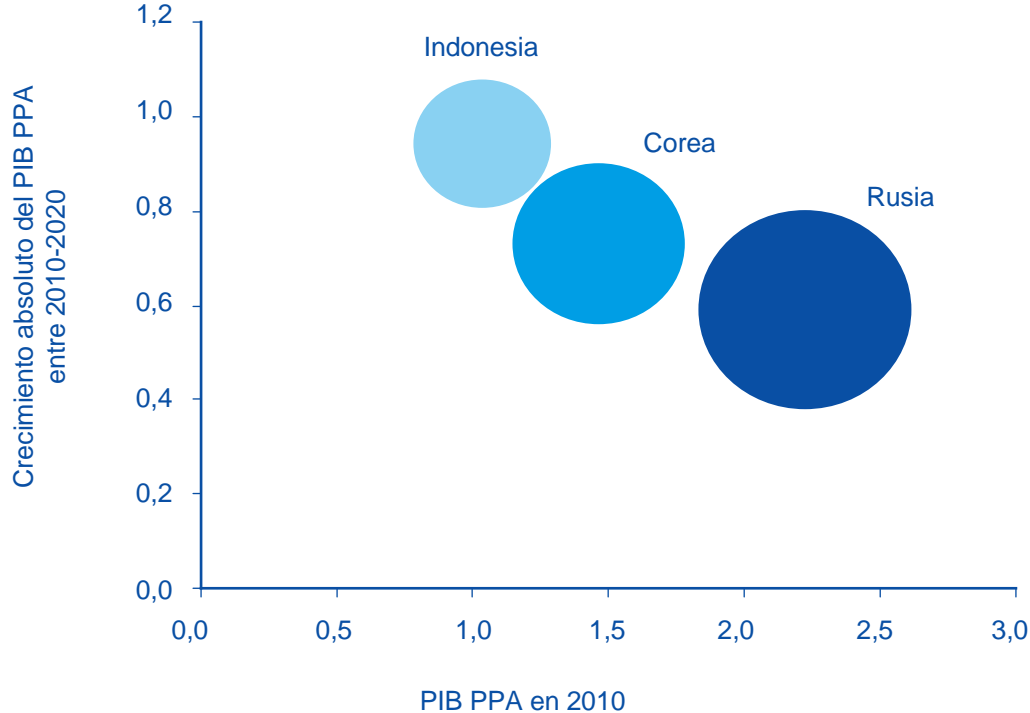
NEST



Resultados: un ejemplo de la importancia del PIB incremental

PIB absoluto e incremental de Rusia, Corea e Indonesia (aumento del PIB entre 2010 y 2020)

(billones de USD, ajustados por paridad de compra, PPA)



- La economía rusa tiene actualmente un tamaño muy superior a la de Corea e Indonesia, pero ambas tendrán una aportación al crecimiento mundial significativamente mayor en los próximos 10 años dadas las previsiones de crecimiento más favorables

Transparencia y comunicación

Revisión

- El seguimiento es continuo a partir de los equipos locales y la unidad de análisis transversal, realizándose una actualización anual de los miembros de EAGLEs y NEST

Difusión

- Acceso directo a través de www.bbvaeagles.com al informe trimestral, a la revisión anual y a publicaciones y presentaciones sobre temas relacionados
- Presencia en las redes sociales a través de Twitter y LinkedIn

Diálogo

- Establecimiento de cooperación con *think-tanks* locales para el intercambio de conocimiento sobre las economías analizadas