



Observatorio Inflación

12 de diciembre de 2008

Inflación cede levemente

- La inflación de Caracas mostró estabilidad, repitiendo el 2,1% del mes previo. El índice de cobertura nacional marcó 2,3%.
- Los índices de precios registraron sesgo a la desaceleración.
- Menor oferta estacional agrícola impulsa la inflación.
- Inflación más acentuada en estratos sociales de bajos ingresos.

El Banco Central de Venezuela (BCV) junto al Instituto Nacional de Estadísticas (INE) anunció la cifra de inflación para noviembre, mostrando un registro de 2,1% para el área metropolitana de Caracas (IPC-AMC) y 2,3% para el índice de cobertura nacional (INPC). En esta oportunidad los índices de precios mostraron sesgo a la desaceleración. La tasa de variación interanual del IPC-AMC descendió, desde 35,6% en octubre hasta 32,7% en noviembre. No obstante esta menor tasa de crecimiento, la variación acumulada en el año tanto del índice nacional (27,6%) como el de Caracas (28,5%) se ubicaron por encima de la meta oficial establecida en 27%. De hecho, sólo dos ciudades, de las once consideradas en la muestra nacional, presentan tasa de inflación acumulada por debajo del objetivo oficial.

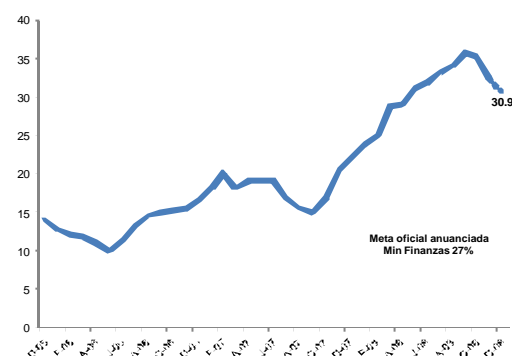
Ajuste en precio del café y menor oferta estacional agrícola impulsan inflación en Caracas

La incidencia por agrupaciones del IPC-AMC refleja al sector alimentos como la categoría de mayor dinamismo en noviembre. La inflación intermensual de Alimentos y Bebidas No Alcohólicas fue de 3,8%, seguida de Bienes y Servicios Diversos 3,3% y servicios de Salud 3,0%. En la aceleración de los rubros alimenticios contribuyeron dos elementos de carácter coyuntural, en primer lugar la menor oferta de bienes agrícolas por motivos estacionales que generó escasez relativa y el alza correspondiente en los precios de venta minoristas. En específico, este subgrupo mostró una variación de 9,6% en términos intermensuales. El segundo factor de influencia fue la decisión del Ejecutivo de ajustar la tarifa del café molido

Oswaldo López

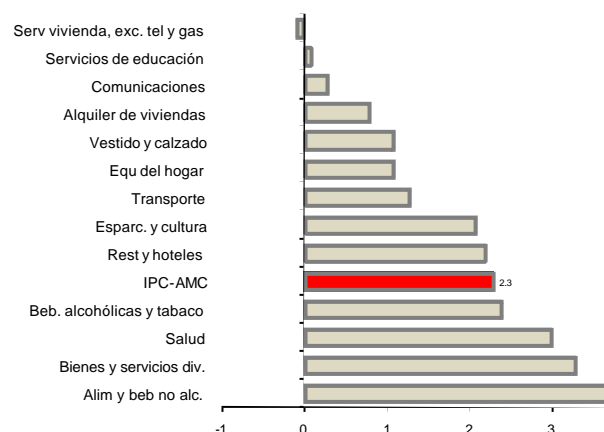
oswaldo_lopez@provincial.com

Variación puntual del IPC-AMC y previsiones Servicio de Estudios (%)



Fuente: BCV

Variación mensual del IPC-AMC discriminado por agrupaciones (%)



Fuente: BCV

en todas sus presentaciones en 55,7%, ocasionando un severo impacto en los precios de las bebidas no alcohólicas (8,5%) y por ende, en el grupo de alimentos. Esta recurrente mayor inflación observada en esta agrupación ha incidido en mayor medida en los estratos poblacionales de menores ingresos, dado que el peso de estos rubros dentro de su presupuesto es muy elevado. Las cifras emitidas por el BCV y el INE muestran que el estrato I (menores ingresos) sobrellevan la mayor inflación interanual (36,3%) dentro de las clasificaciones reportadas, seguida de los estratos II, III y IV con tasas de 34,6%, 33,5% y 31,2%, respectivamente.

Índices de tendencia continúan cediendo

El núcleo inflacionario del IPC-AMC, indicador que excluye los rubros sujetos a controles y comportamientos estacionales, mostró un crecimiento de 2,3%, consecuencia de los aumentos registrados en alimentos elaborados (3,7%) y bienes industriales (2,0%). En tasas interanuales, el núcleo desaceleró por segundo mes consecutivo, al marcar 35,2% (-347pb de octubre). Una alternativa al núcleo inflacionario para observar las presiones inflacionarias subyacentes, es el comportamiento de los precios a nivel de mayorista. En esta dimensión las noticias son más bien negativas, ya que el IPM presentó un alza en su variación de noviembre (3,4%), completando un cambio de 30,7% en los últimos 12 meses. Los rubros de origen nacional crecieron 3,9% mientras que los importados aumentaron 1,4% en noviembre.

Barquisimeto presentó la mayor inflación

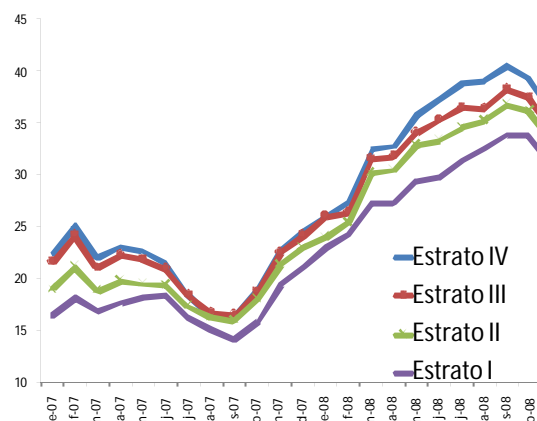
Los efectos alcista en precios de la estacionalidad agrícola, se expandieron por toda las dinámicas inflacionarias regionales. El INPC mostró a "Alimentos y bebidas no alcohólicas" como la agrupación de mayor crecimiento (3,6%). La ciudad de Barquisimeto, por primera vez desde que se anuncian las estadísticas por ciudades, presenta la mayor inflación intermensual del país (2,50%). Estuvo seguida por de Maracaibo (2,46%) y Ciudad Guayana (2,42%). Los indicadores de diversidad y ausencia continuaron mostrando recuperación, luego de los escenarios de escasez de comienzo de año. Los indicadores de abastecimiento y diversidad mostraron mejoras en noviembre. Al cierre de mes, el índice de ausencia disminuyó por noveno mes consecutivo para ubicarse en 17,9%, mientras que el índice de diversidad se elevó hasta 160,8.

Valoración

Los registros de inflación denotan el inicio de la desinflación anunciada por el Servicio de Estudios para el cierre de año. Luego de mostrar una tasa interanual por encima de 36% en septiembre de este año, nuestra previsión para 2008 sugiere una reducción a 30,9%. La desaceleración de la economía, tal como lo indican las cifras financieras del octubre, sugieren para el cierre de año una moderación en el efecto estacional de financiamiento al consumo y, por ende menores presiones en los precios.

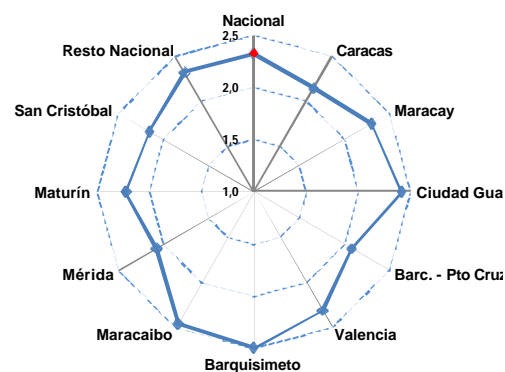
Índice de precios Caracas discriminado estrato social

(Variación interanual, %, estrato I más bajo ingreso)



Fuente: BCV

Variación mensual del INPC, discriminado por ciudades (%)



Fuente: BCV