



Observatorio Inflación

06 de agosto de 2009

Repunte inflacionario en Julio.

- § El INPC mostró una variación intermensual de 2,1% en Julio, 0,3pp más que en el mes anterior, acumulando una variación de 13,1% en el transcurso del año.
- § A nivel nacional, el promedio de los precios del grupo de alimentos y bebidas no alcohólicas experimentó un crecimiento mensual de 2,3% y acumula una inflación de 6,9% en el año, 14,9pp menos que el acumulado hasta julio el año anterior.
- § Comportamiento de los indicadores de la inflación subyacente sugiere que la economía mantiene persistentes presiones inflacionarias.
- § El comportamiento observado de la inflación y el previsto para sus fundamentos es consistente con una previsión inflacionaria de 29,7% (IPC-AMC) al cierre del año.

Repunte en la inflación a nivel del consumidor.

De acuerdo con el reporte conjunto del Banco Central de Venezuela (BCV) y el Instituto Nacional de Estadísticas (INE), el Índice de Nacional de Precios al Consumidor (INPC) experimentó en julio una variación mensual de 2,1%, 0,3pp más que en el mes anterior, acumulando los primeros siete meses del año una inflación de 13,1%. La tasa de inflación nacional interanual en junio se ubicó en 26,2%, repuntando 0,2pp con respecto al mes anterior.

Asimismo, el Índice de precios del Área Metropolitana de Caracas (IPC-AMC) experimentó en julio un incremento mensual de 2,4%, 0,3pp más que en junio, y acumula en el transcurso del año una inflación de 15,0% (3,2pp menos que en igual período de 2008). En términos anuales el indicador acumula un crecimiento de 28,3%, 0,9pp más que en junio.

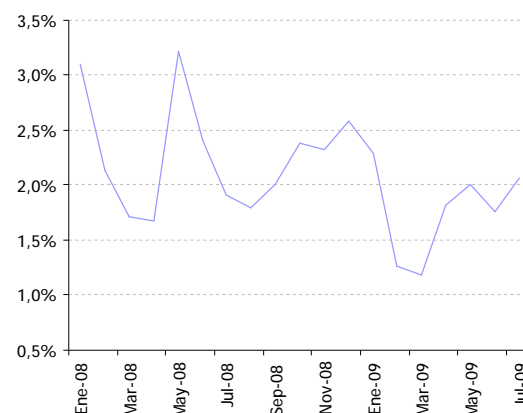
Grupo de alimentos y bebidas no alcohólicas acumula inflación de 6,9% en el año.

A nivel nacional, los grupos que mayor dinamismo inflacionario del mes, fueron, Bienes y Servicios Diversos (3,3%), Bebidas Alcohólicas y Tabaco (3,0%), Servicios de educación (2,4%), Transporte (2,3%) y Alimentos y Bebidas no Alcohólicas (2,3%), mientras que entre las agrupaciones que registraron los menores incrementos de precios resultaron Comunicaciones (0,3%), Servicios de la Vivienda (0,3%) y Vestido y calzado (1,1%).

La incidencia inflacionaria de los precios del rubro de Alimentos y Bebidas no Alcohólicas continúa siendo el principal soporte del descenso de la inflación acumulada los primeros siete meses del año. El grupo, que representa

Samir El Jesser
jesser_samir@provincial.com

Variación mensual del INPC



Fuente: BCV

Variaciones del INPC discriminadas por grupos (porcentajes)

	Jul-09	Desde Dic-08	Desde Jul-08
INPC	2,1	13,1	26,2
Bienes y serv. diversos	3,3	25,2	41,3
Bebidas alc. y tabacos	3,0	21,2	38,7
Servicio de educación	2,4	10,9	27,6
Transporte	2,3	23,3	36,4
Alim. y bebidas no alc.	2,3	6,9	24,1
Esparcimiento y cultura	2,2	16,5	27,7
Equipamiento del hogar	2,0	20,5	32,1
Restaurantes y hoteles	1,7	16,9	33,3
Alquiler de vivienda	1,6	8,6	12,3
Salud	1,5	18,8	28,6
Vestido y calzado	1,1	8,5	17,6
Serv. vivienda exc/ tel.	0,3	2,1	2,4
Comunicaciones	0,3	5,7	9,2

Fuente: BCV

aproximadamente el 30% de la canasta referencial de consumo del indicador, registra una inflación de 6,9% en el período, inferior en 14,9pp a la observada el año anterior en el mismo lapso.

Por su parte, los precios de los bienes controlados a nivel nacional mostraron en promedio un incremento mensual de 1,4%, acumulando inflaciones de 10,2% en el año y 18,8% en términos interanuales. Entre tanto, los precios de los rubros no controlados se incrementaron 2,5% en el mes, completando aumentos de 15,1% y 32,0% en el transcurso del año y los últimos 12 meses, respectivamente.

Núcleo inflacionario y precios al mayor reflejan persistencia de presiones inflacionarias

El Núcleo inflacionario, indicador que aísla los impactos estacionales y de la regulación de precios, mostró a nivel nacional un incremento mensual de 2,1%, 0,1pp menos que en junio, y acumula expansiones de 17,6% en el 2009 y de 32,1% en los últimos doce meses. En Caracas, el indicador se incrementó 2,4% en el mes y acumula una expansión interanual de 35,3% (0,7pp más que en el mes anterior).

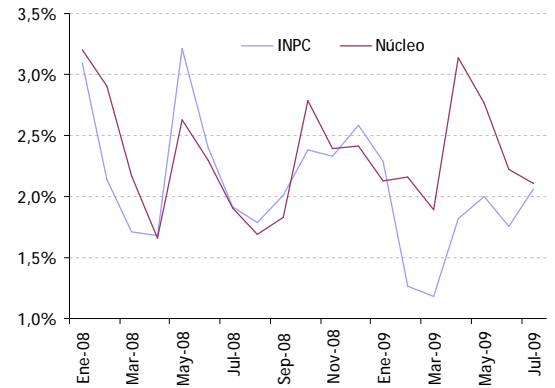
Asimismo, el Índice de Precios al Mayor (IPM) se incrementó 3,0% en el mes, impulsado por el crecimientos de 2,9% y 3,4% en los componentes nacional e importado respectivamente. Durante el año el IPM experimentó una expansión de 14,7%, acumulando en términos anuales una inflación de 34,0%.

La brecha entre el Núcleo inflacionario y los índices generales de precios, así como los efectos rezagados propios de la dinámica de precios entre los niveles mayorista y al consumidor final reflejan la persistencia de presiones inflacionarias en la economía.

Valoración.

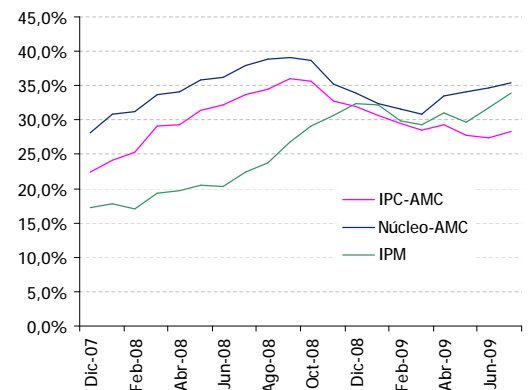
El comportamiento observado de la inflación en el contexto de política monetaria expansiva, restricción de divisas en el mercado cambiario oficial, entre sus principales factores fundamentales, permite prever que los niveles inflacionarios al final del año estarán en torno al 30% a nivel nacional, colocándose nuestra previsión inflacionaria para el Área Metropolitana de Caracas en 29,7% al cierre del año.

Variaciones mensuales del INPC y el Núcleo Inflacionario Nacional



Fuente: BCV

Variaciones interanuales del IPC-AMC, IPM y el Núcleo Inflacionario-AMC



Fuente: BCV